

Wandaufbau:

- Innenbekleidung nicht dargestellt
- Mauerwerk
- STEICO flex / Rahmenwerk
- STEICO protect
- Systemputz

Ausführung gemäß Statik

Sockel, spritzwasserfrei

Detail Nr.: MW-1-1-1

letzter Stand: 03-12-2007

Maßstab:

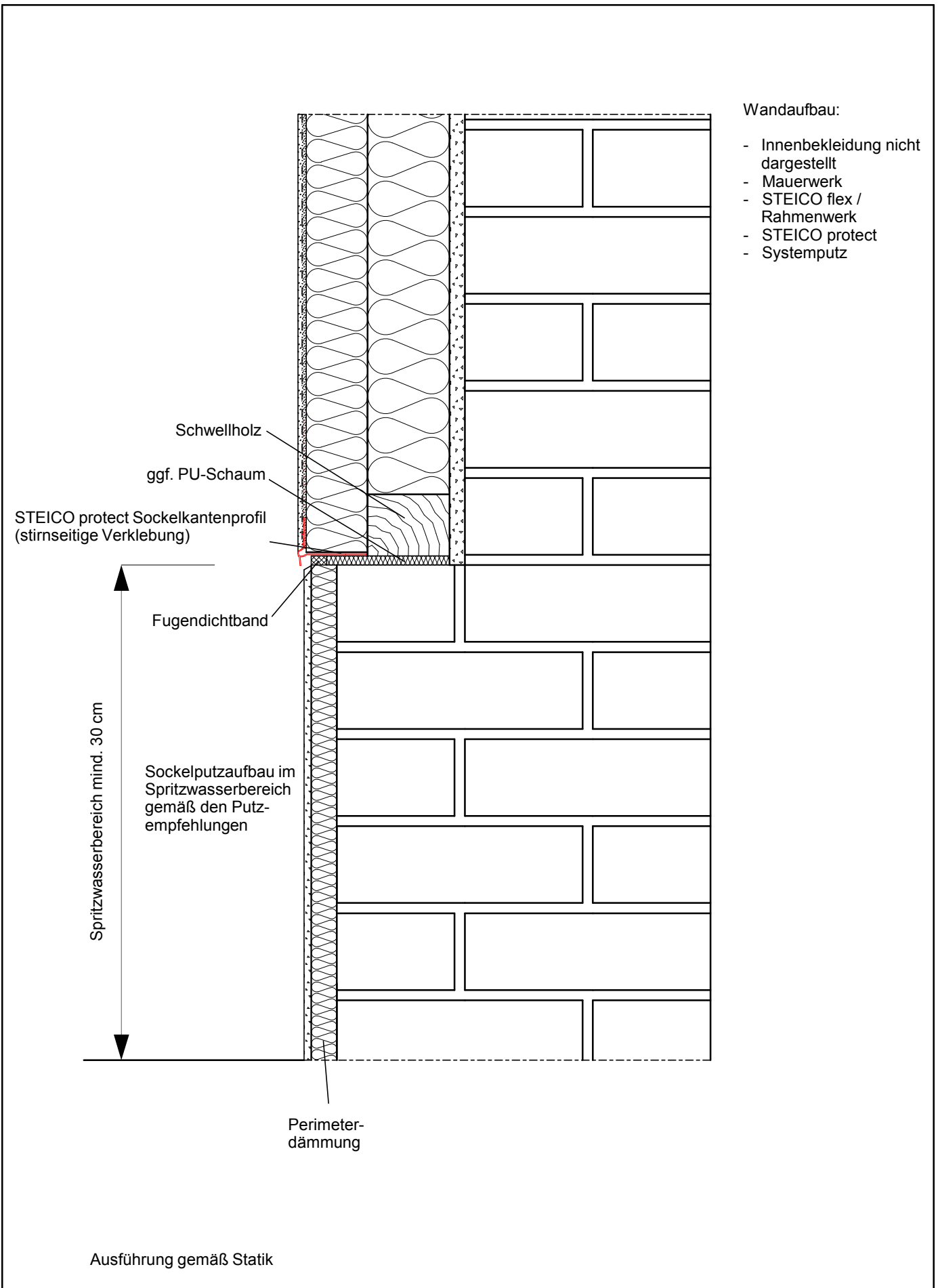
1 : 5

STEICO Aktiengesellschaft



Technik
Hans-Riedl-Strasse 21
DE-85622 Feldkirchen


Tel. +49 (0) 89 99 15 51 - 0
Fax +49 (0) 89 99 15 51 - 97
Internet : www.steico.com

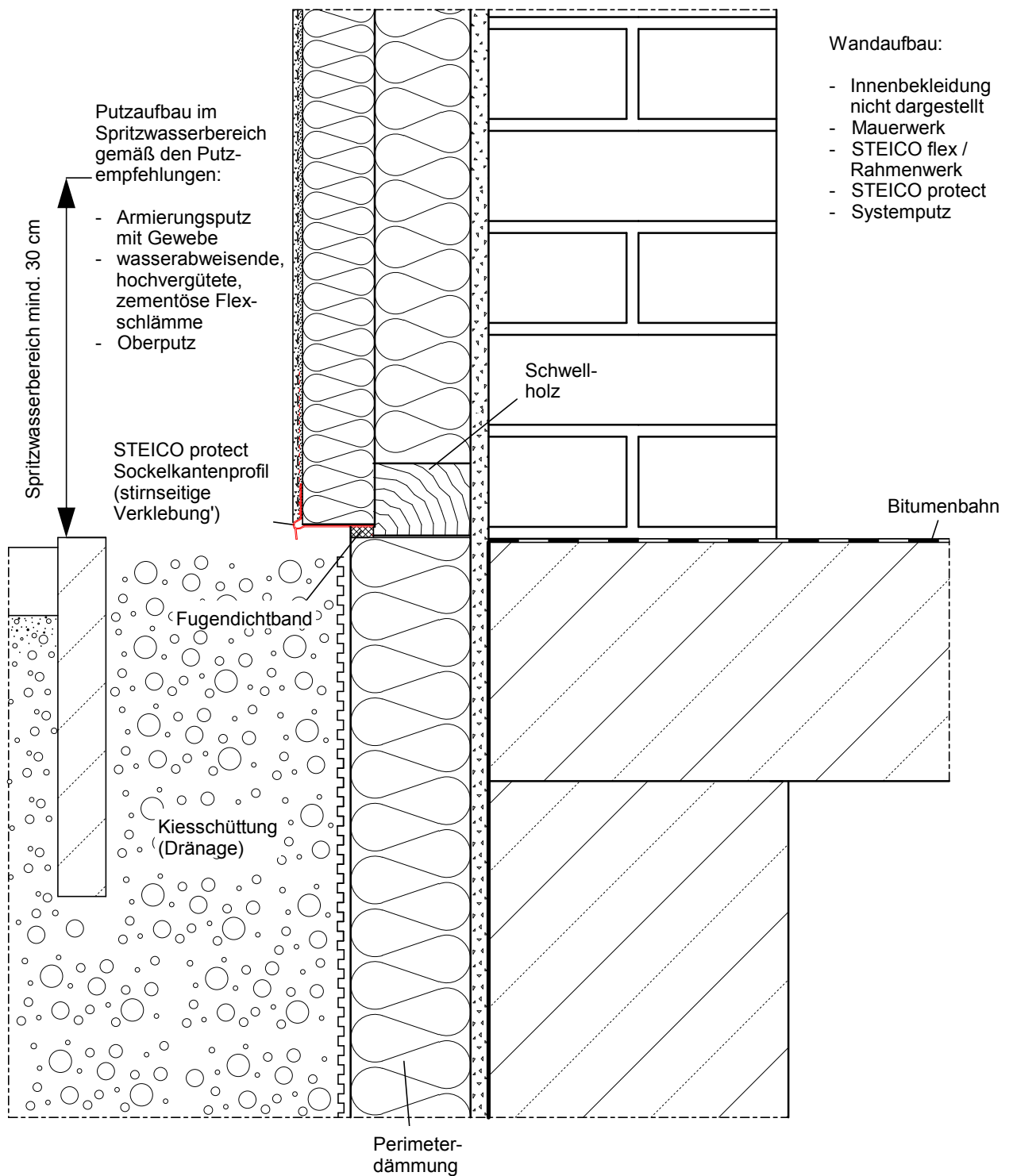


Wandaufbau:

- Innenbekleidung nicht dargestellt
- Mauerwerk
- STEICO flex / Rahmenwerk
- STEICO protect
- Systemputz

Ausführung gemäß Statik

Sockel, spritzwasserfrei (verschiedene Mauerwerksbreiten)				STEICO Aktiengesellschaft <small>Technik Hans-Riedl-Strasse 21 DE-85622 Feldkirchen</small>  <small>Tel. +49 (0) 89 99 15 51 -0 Fax +49 (0) 89 99 15 51 - 97 Internet : www.steico.com</small>
Detail Nr.:	MW-1-1-2			
letzter Stand:	03-12-2007	Maßstab:	1 : 5	



Ausführung gemäß Statik

Sockel, Flexschlämme

Detail Nr.:

MW-1-1-3

letzter Stand:

03-12-2007

Maßstab:

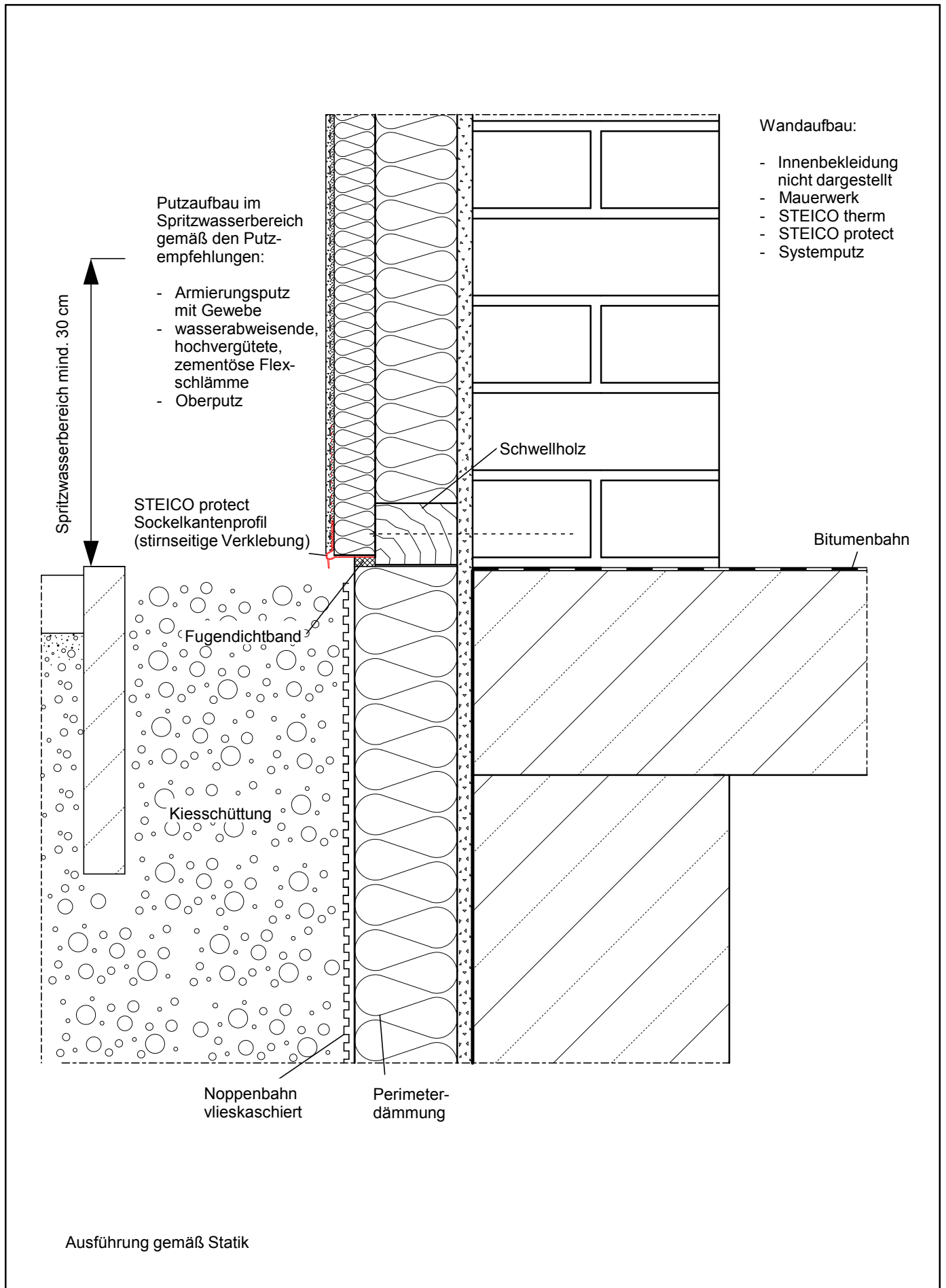
1 : 5


STEICO Aktiengesellschaft

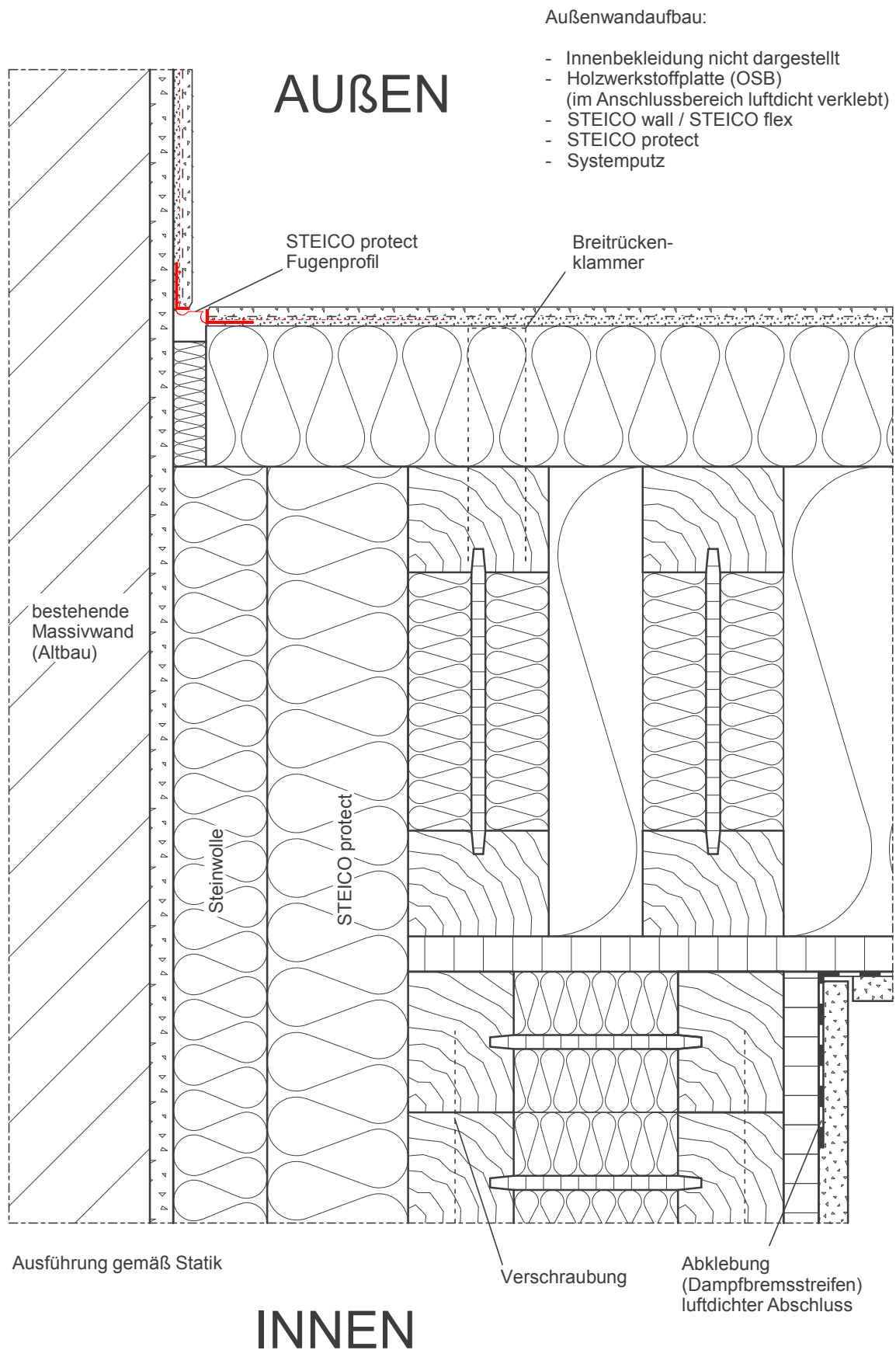
STEICO
natürlich bauen & wohnen

Technik
Hans-Riedl-Strasse 21
DE-85622 Feldkirchen

Tel. +49 (0) 89 99 15 51 -0
Fax +49 (0) 89 99 15 51 - 97
Internet : www.steico.com



Sockel, Flexschlämme (therm)				STEICO Aktiengesellschaft	
Detail Nr.:	MW-1-1-4			 <small>Technik Hans-Riedl-Strasse 21 DE-85622 Feldkirchen</small> <small>Tel. +49 (0) 89 99 15 51 -0 Fax +49 (0) 89 99 15 51 - 97 Internet : www.steico.com</small>	
letzter Stand:	03-12-2007	Maßstab:	1 : 5		



Altbau, Dehnungsfuge (1)

Detail Nr.: MW-1-2-1

letzter Stand: 03-12-2007

Maßstab: 1 : 2,5

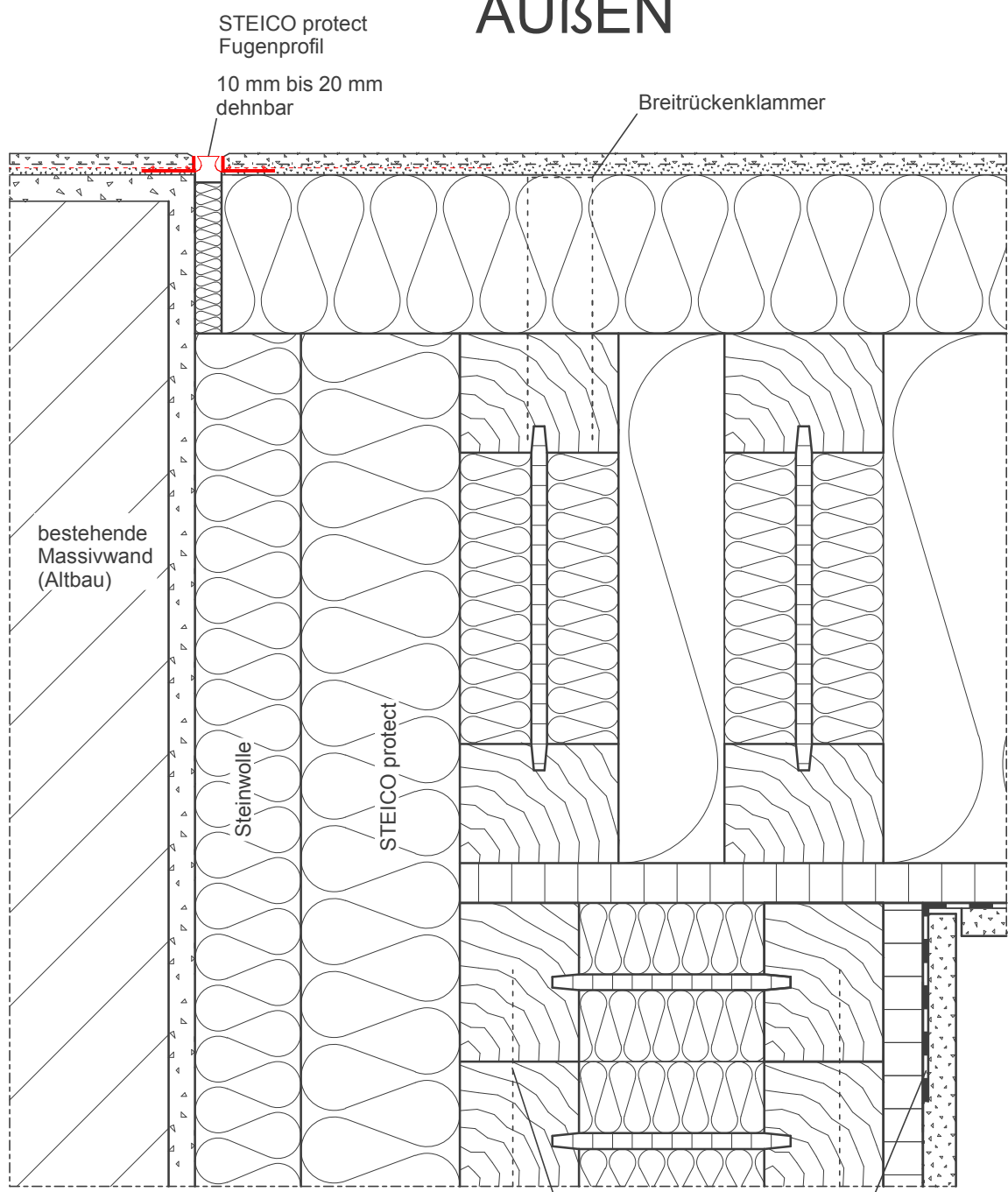
STEICO Aktiengesellschaft

STEICO
natürlich bauen & wohnen

Technik
Hans-Riedl-Strasse 21
DE-85622 Feldkirchen

Tel. +49 (0) 89 99 15 51 -0
Fax +49 (0) 89 99 15 51 - 97
Internet : www.steico.com

AUßEN



Ausführung gemäß Statik


Verschraubung

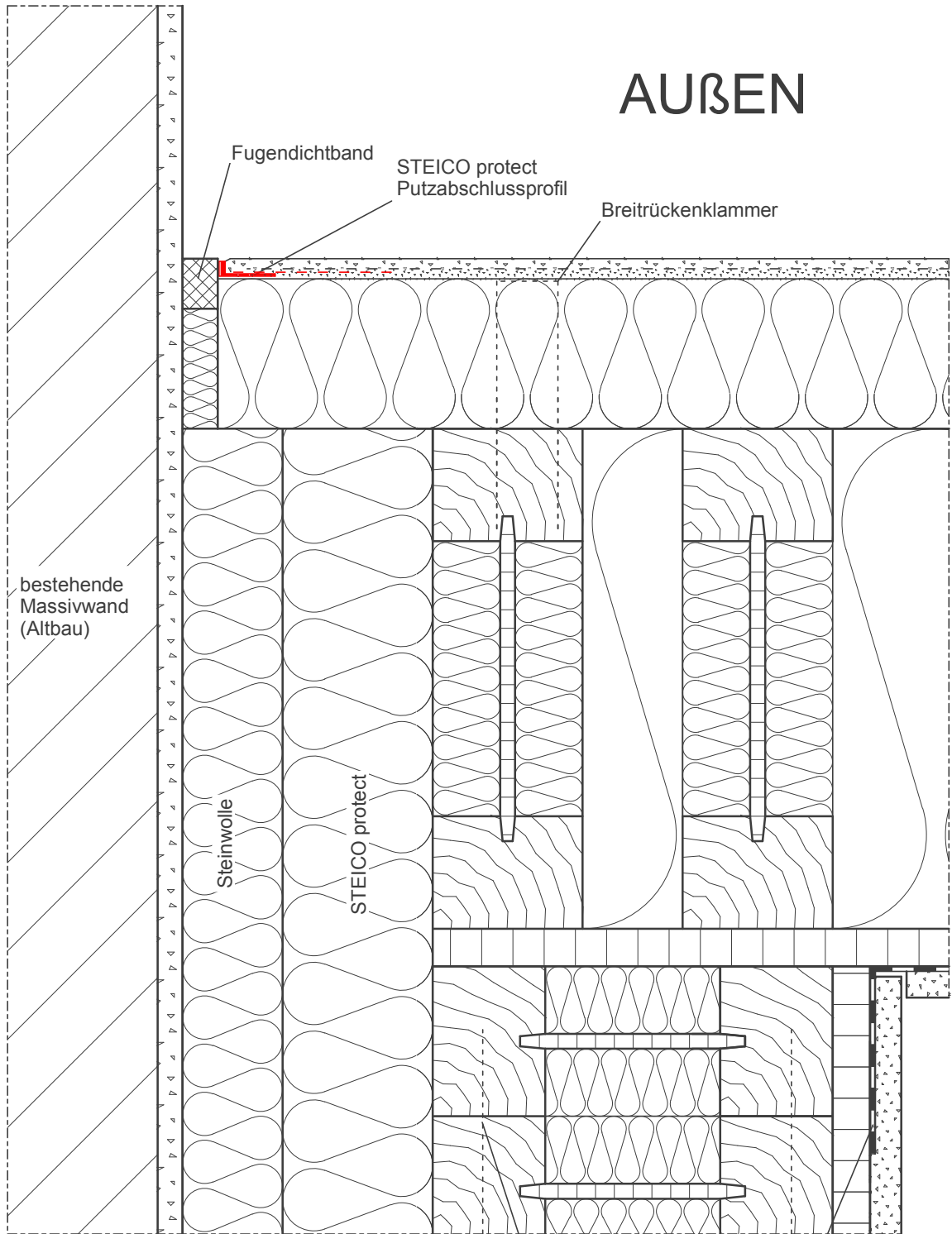
Abklebung
(Dampfbremstreifen)
luftdichter Abschluss

INNEN

Außenwandaufbau:

- Innenbekleidung nicht dargestellt
- Holzwerkstoffplatte (OSB)
(im Anschlussbereich luftdicht verklebt)
- STEICO wall / STEICO flex
- STEICO protect
- Systemputz

Altbau, Dehnungsfuge (2)				STEICO Aktiengesellschaft	
Detail Nr.:	MW-1-2-2			 <p>Technik Hans-Riedl-Strasse 21 DE-85622 Feldkirchen</p> <p>Tel. +49 (0) 89 99 15 51 -0 Fax +49 (0) 89 99 15 51 - 97 Internet : www.steico.com</p>	
letzter Stand:	03-12-2007	Maßstab:	1 : 2,5		



Außenwandaufbau:

- Innenbekleidung nicht dargestellt
- Holzwerkstoffplatte (OSB)
(im Anschlussbereich
luftdicht verklebt)
- STEICO wall / STEICO flex
- STEICO protect
- Systemputz

Verschraubung

Abklebung
(Dampfbremsstreifen)
luftdichter Abschluss

INNEN

Ausführung gemäß Statik

Altbau, Fugendichtband (1)

Detail Nr.:

MW-1-2-3

letzter Stand:

03-12-2007

Maßstab:

1 : 2,5

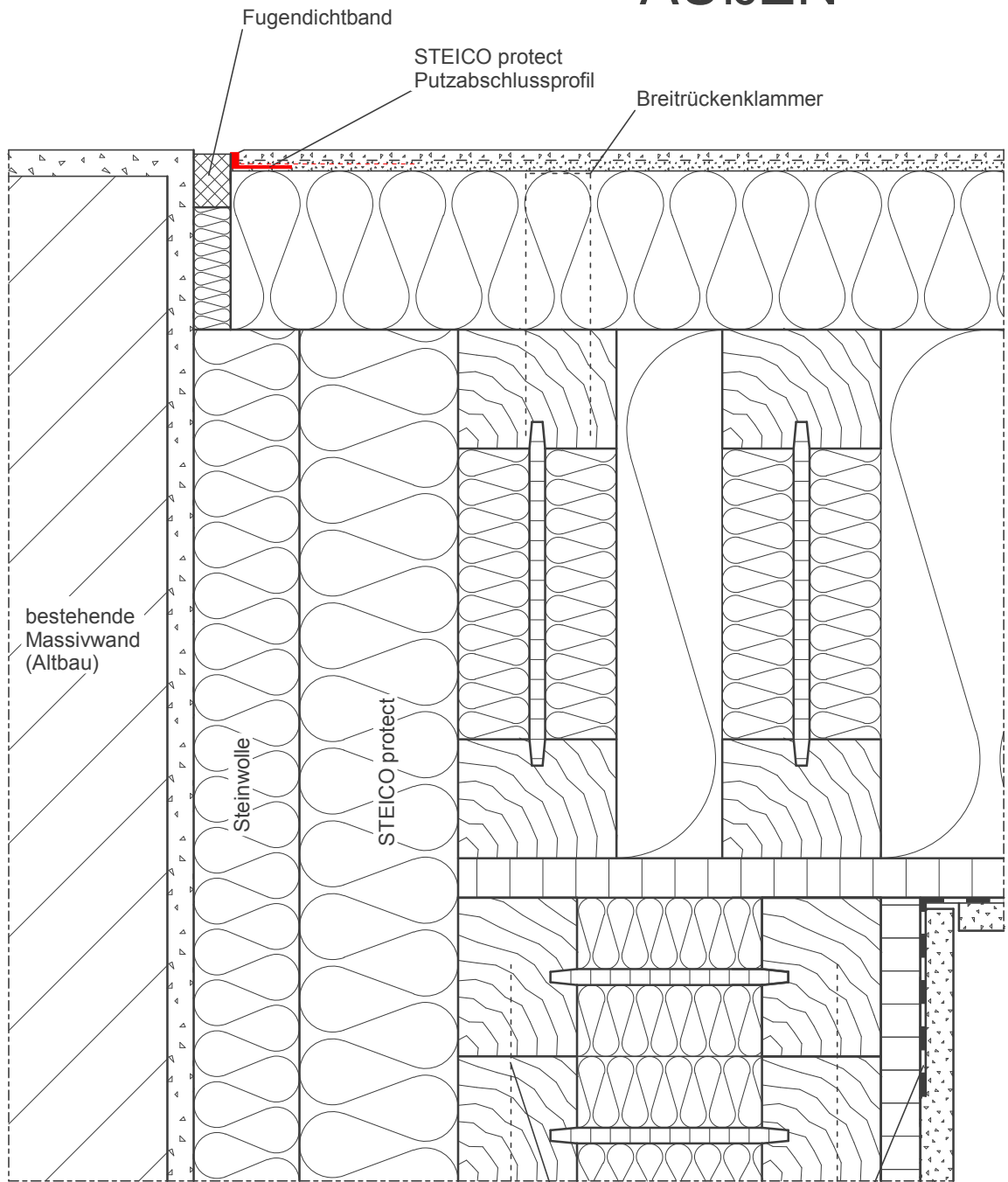
STEICO Aktiengesellschaft

STEICO
natürlich bauen & wohnen

Technik
Hans-Riedl-Strasse 21
DE-85622 Feldkirchen

Tel. +49 (0) 89 99 15 51 -0
Fax +49 (0) 89 99 15 51 - 97
Internet : www.steico.com

AUßEN



Ausführung gemäß Statik

Verschraubung

Abklebung
(Dampfbremsstreifen)
luftdichter Abschluss

INNEN

Außenwandaufbau:

- Innenbekleidung nicht dargestellt
- Holzwerkstoffplatte (OSB)
(im Anschlussbereich luftdicht verklebt)
- STEICO wall / STEICO flex
- STEICO protect
- Systemputz

Altbau, Fugendichtband (2)

Detail Nr.:

MW-1-2-4

letzter Stand:

03-12-2007

Maßstab:

1 : 2,5

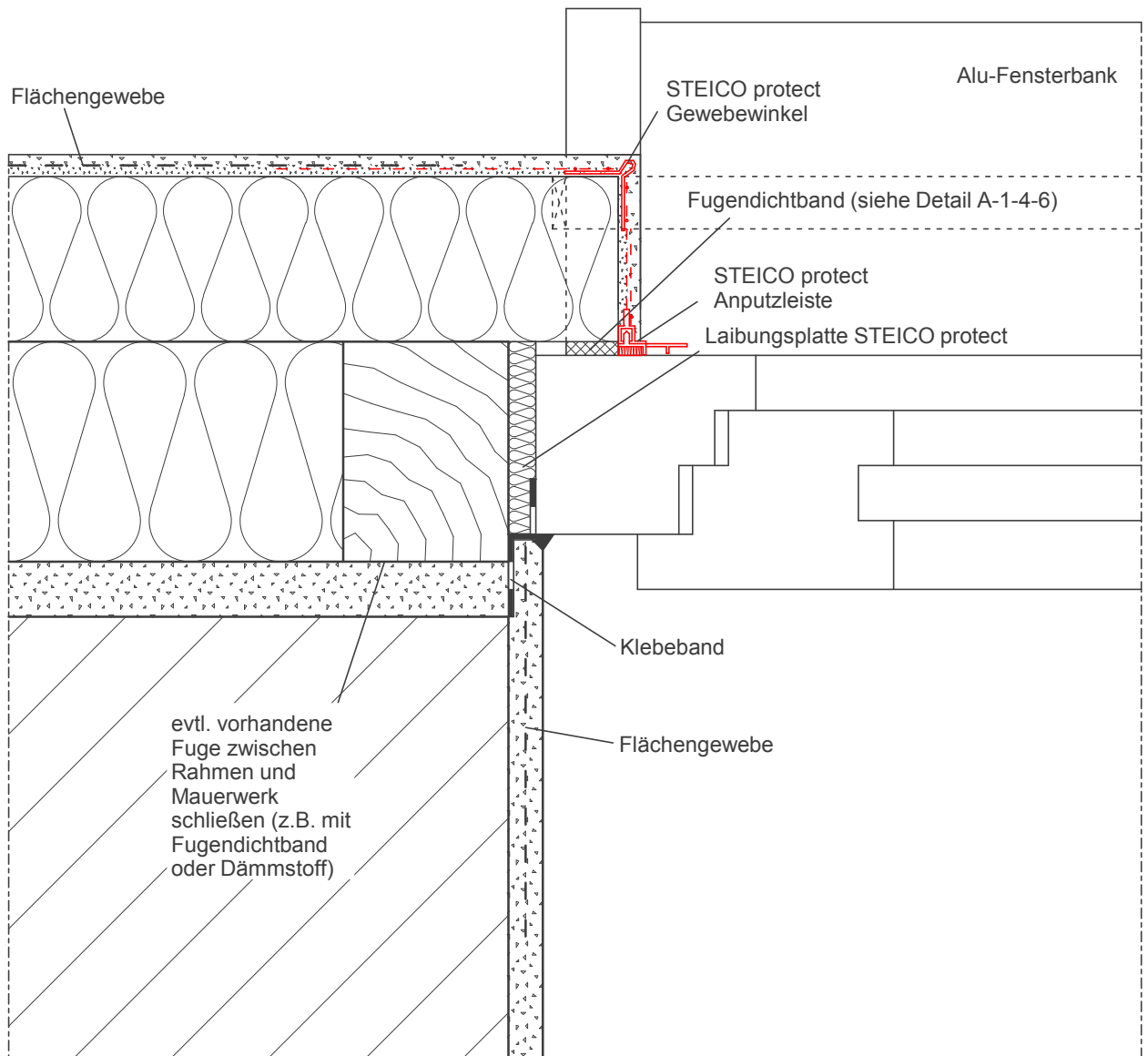
STEICO Aktiengesellschaft

STEICO
natürlich bauen & wohnen

Technik
Hans-Riedl-Strasse 21
DE-85622 Feldkirchen

Tel. +49 (0) 89 99 15 51 -0
Fax +49 (0) 89 99 15 51 - 97
Internet : www.steico.com

AUßEN



Wandaufbau:

- Mauerwerk
- Rahmenwerk mit STEICO flex Gefachdämmung
- STEICO protect
- Systemputz

Ausführung gemäß Statik

INNEN

Fensteranschluss seitlich

Detail Nr.:

MW-1-4-1

letzter Stand:

03-12-2007

Maßstab:

1 : 2,5

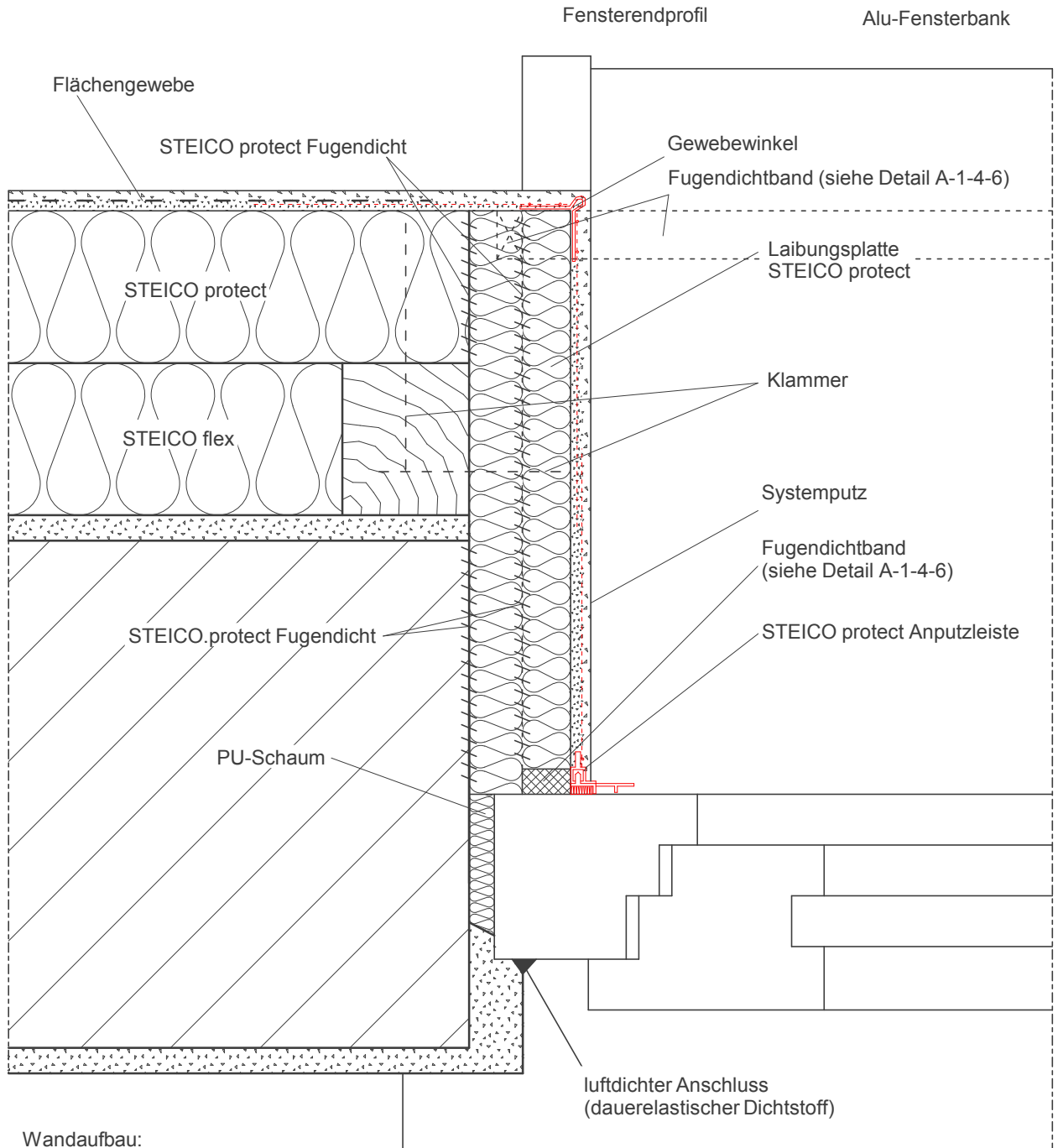
STEICO Aktiengesellschaft

STEICO
natürlich bauen & wohnen

Technik
Hans-Riedl-Strasse 21
DE-85622 Feldkirchen

Tel. +49 (0) 89 99 15 51 -0
Fax +49 (0) 89 99 15 51 - 97
Internet : www.steico.com

AUßEN



Wandaufbau:

- Mauerwerk
- Rahmenwerk mit STEICO flex Gefachdämmung
- STEICO protect
- Systemputz

Ausführung gemäß Statik

INNEN

Fensteranschluss seitlich mit Laibungsplatte

Detail Nr.:

MW-1-4-2

letzter Stand:

03-12-2007

Maßstab:

1 : 2,5

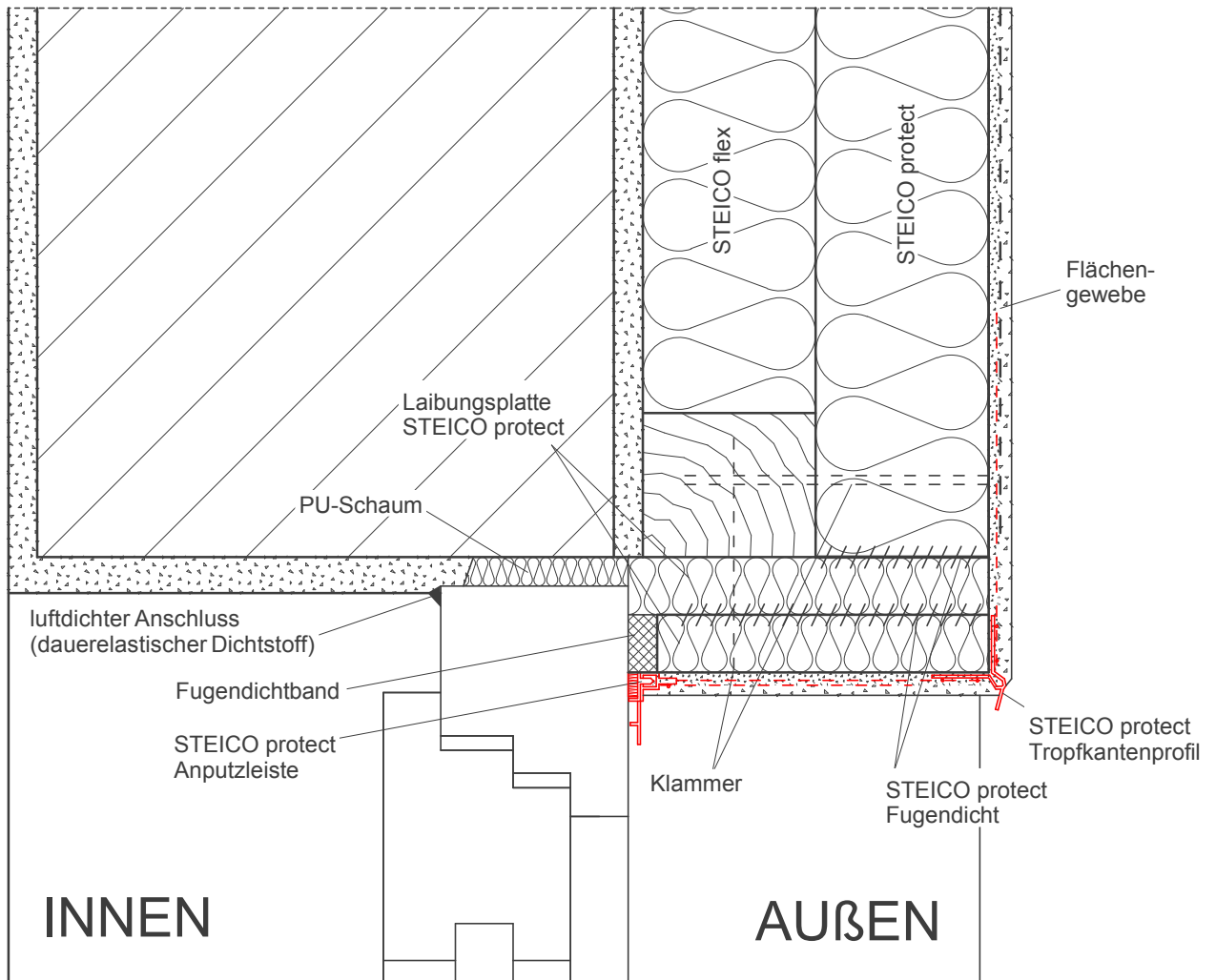
STEICO Aktiengesellschaft

STEICO
natürlich bauen & wohnen

Technik
Hans-Riedl-Strasse 21
DE-85622 Feldkirchen

Tel. +49 (0) 89 99 15 51 -0
Fax +49 (0) 89 99 15 51 - 97
Internet : www.steico.com

evtl. vorhandene Fuge zwischen Rahmen und Mauerwerk schließen (z.B. mit Fugendichtband oder Dämmstoff)



Wandaufbau:

- Mauerwerk
- Rahmenwerk mit STEICO flex Gefachdämmung
- STEICO protect
- Systemputz

Ausführung gemäß Statik

Fensteranschluss oben mit Platte

Detail Nr.:

MW-1-4-3

letzter Stand:

03-12-2007

Maßstab:

1 : 2,5

STEICO Aktiengesellschaft

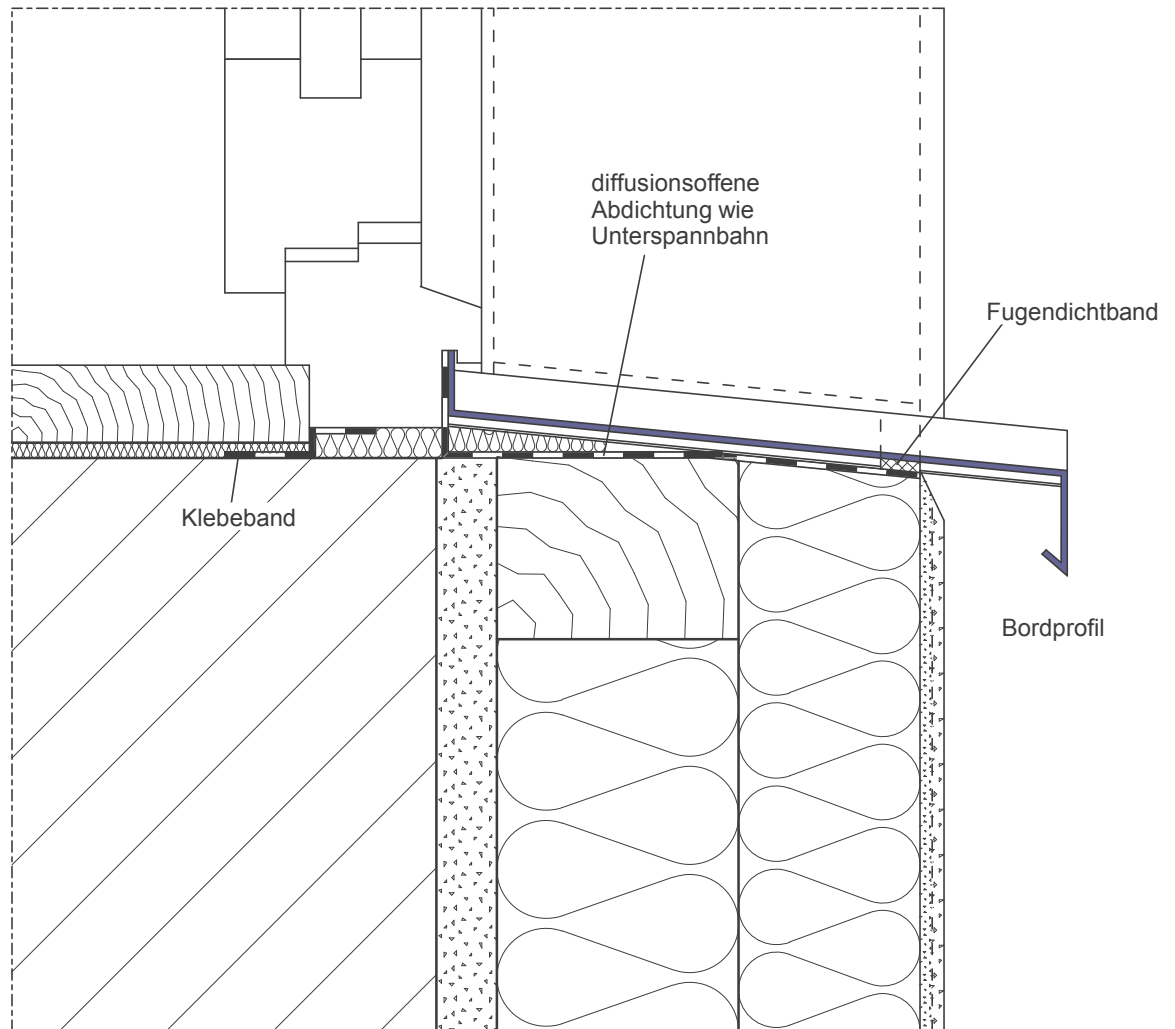
STEICO
natürlich bauen & wohnen

Technik
Hans-Riedl-Strasse 21
DE-85622 Feldkirchen

Tel. +49 (0) 89 99 15 51 -0
Fax +49 (0) 89 99 15 51 - 97
Internet : www.steico.com

INNEN

AUßEN



Wandaufbau:

- Mauerwerk
- Rahmenwerk mit STEICO flex Gefachdämmung
- STEICO protect
- Systemputz

Ausführung gemäß Statik

Fensteranschluss unten mit Alu Fensterbank

Detail Nr.:

MW-1-4-4

letzter Stand:

03-12-2007

Maßstab:

1 : 2,5

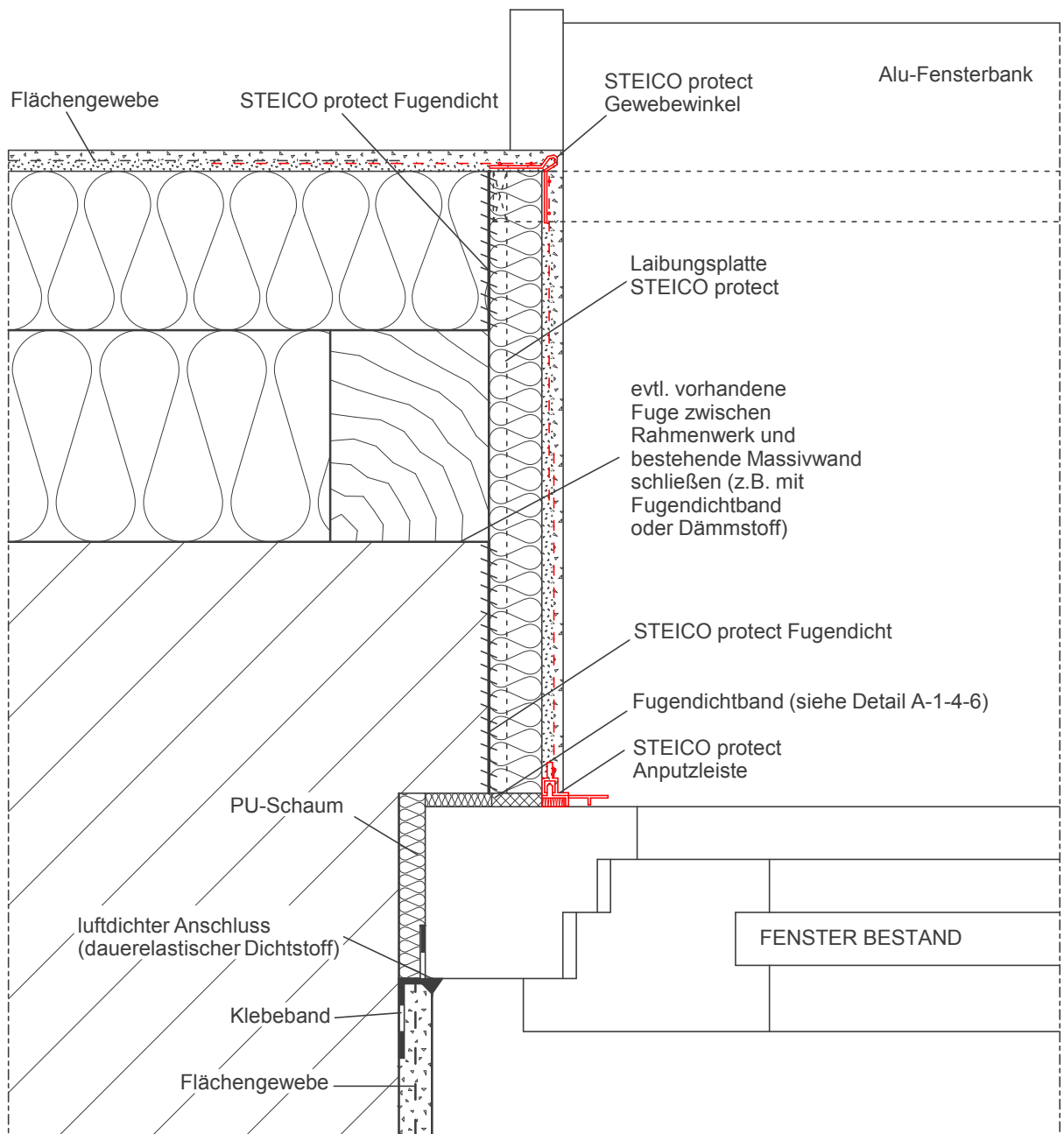
STEICO Aktiengesellschaft

STEICO
natürlich bauen & wohnen

Technik
Hans-Riedl-Strasse 21
DE-85622 Feldkirchen

Tel. +49 (0) 89 99 15 51 -0
Fax +49 (0) 89 99 15 51 - 97
Internet : www.steico.com

AUßEN



Wandaufbau:

- bestehende Massivwand
- Rahmenwerk mit STEICO Gefachdämmung
- STEICO protect
- Systemputz

INNEN

Ausführung gemäß Statik

Fensteranschluss Bestand seitlich

Detail Nr.:

MW-1-4-5

letzter Stand:

03-12-2007

Maßstab:

1 : 2,5

STEICO Aktiengesellschaft

STEICO
natürlich bauen & wohnen

Technik
Hans-Riedl-Strasse 21
DE-85622 Feldkirchen

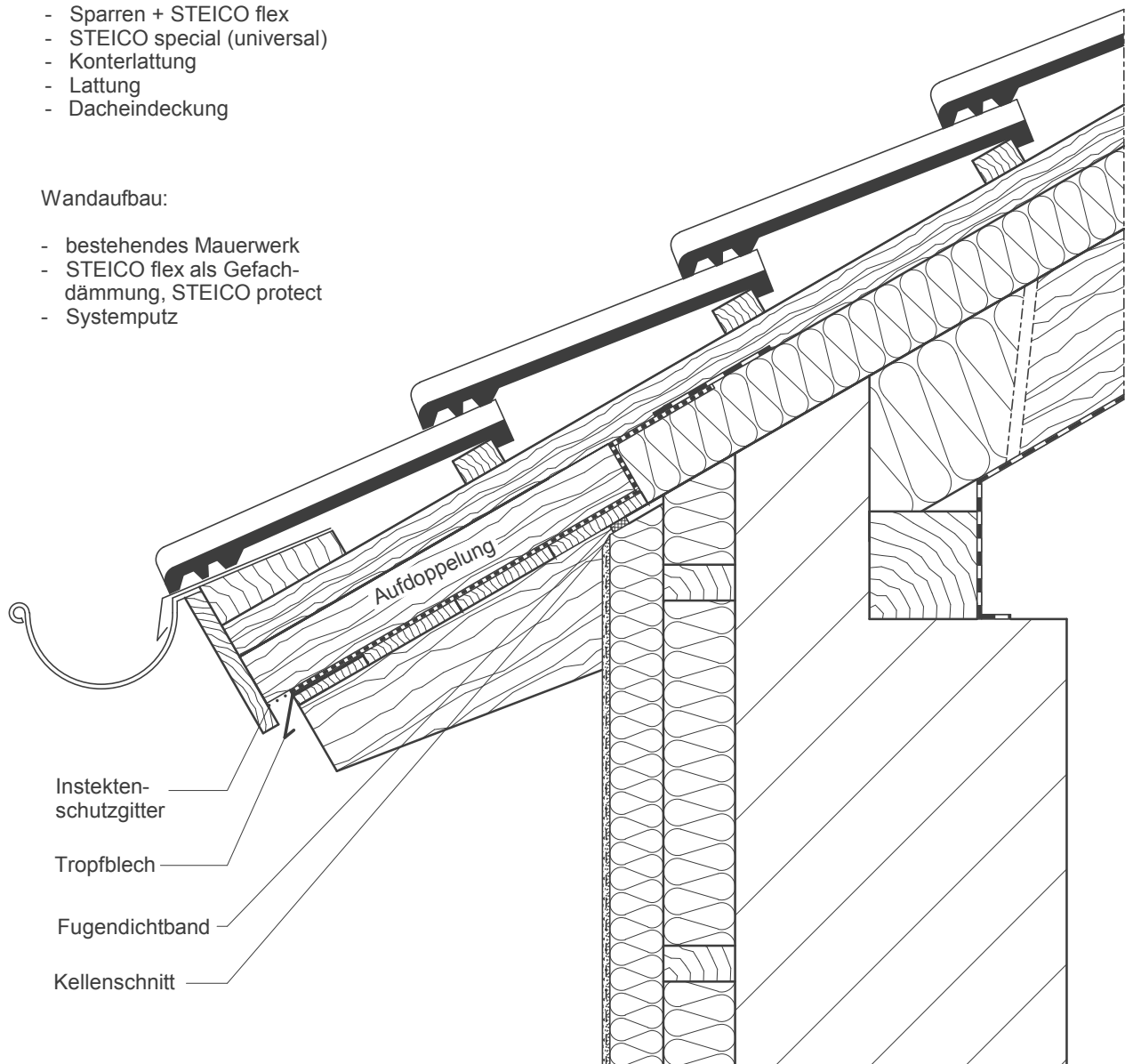
Tel. +49 (0) 89 99 15 51 -0
Fax +49 (0) 89 99 15 51 - 97
Internet : www.steico.com

Dachaufbau:

- Innenbekleidung; steht frei (nicht dargestellt)
- Dampfbremse; im Anschlussbereich luftdicht und dauerhaft verklebt
- Sparren + STEICO flex
- STEICO special (universal)
- Konterlattung
- Lattung
- Dacheindeckung

Wandaufbau:

- bestehendes Mauerwerk
- STEICO flex als Gefachdämmung, STEICO protect
- Systemputz



Ausführung nach Statik

Traufe bei Pfettendach (Sanierung) (1)

Detail Nr.:

MW-3-1-1

letzter Stand:

03-12-2007

Maßstab:

1 : 7,5

STEICO Aktiengesellschaft

STEICO
natürlich bauen & wohnen

Technik
Hans-Riedl-Strasse 21
DE-85622 Feldkirchen

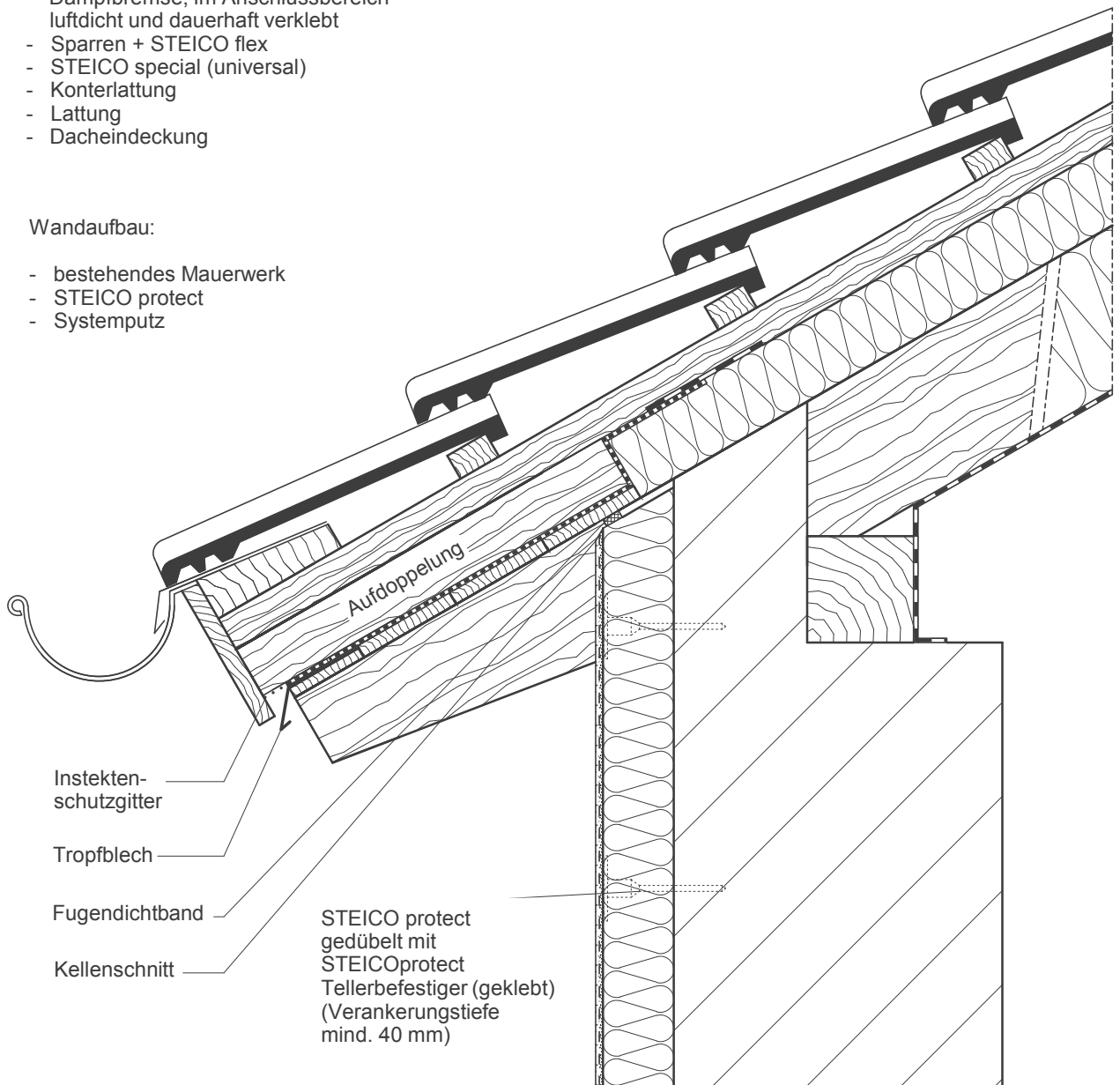
Tel. +49 (0) 89 99 15 51 - 0
Fax +49 (0) 89 99 15 51 - 97
Internet : www.steico.com

Dachaufbau:

- Innenbekleidung; steht frei (nicht dargestellt)
- Dampfbremse; im Anschlussbereich luftdicht und dauerhaft verklebt
- Sparren + STEICO flex
- STEICO special (universal)
- Konterlattung
- Lattung
- Dacheindeckung

Wandaufbau:

- bestehendes Mauerwerk
- STEICO protect
- Systemputz



Ausführung nach Statik

Traufe bei Pfettendach (Sanierung) (2)

Detail Nr.:	MW-3-1-2	Maßstab:	1 : 7,5
letzter Stand:	11-12-2007		

STEICO Aktiengesellschaft
 Technik
 Hans-Riedl-Strasse 21
 DE-85622 Feldkirchen
 Tel. +49 (0) 89 99 15 51 -0
 Fax +49 (0) 89 99 15 51 - 97
 Internet : www.steico.com

STEICO
 natürlich bauen & wohnen

Dachaufbau:

- Innenbekleidung; steht frei (nicht dargestellt)
- Dampfbremse; im Anschlussbereich luftdicht und dauerhaft verklebt
- Sparren + STEICO flex
- STEICO special
- Konterlattung
- Lattung
- Dacheindeckung

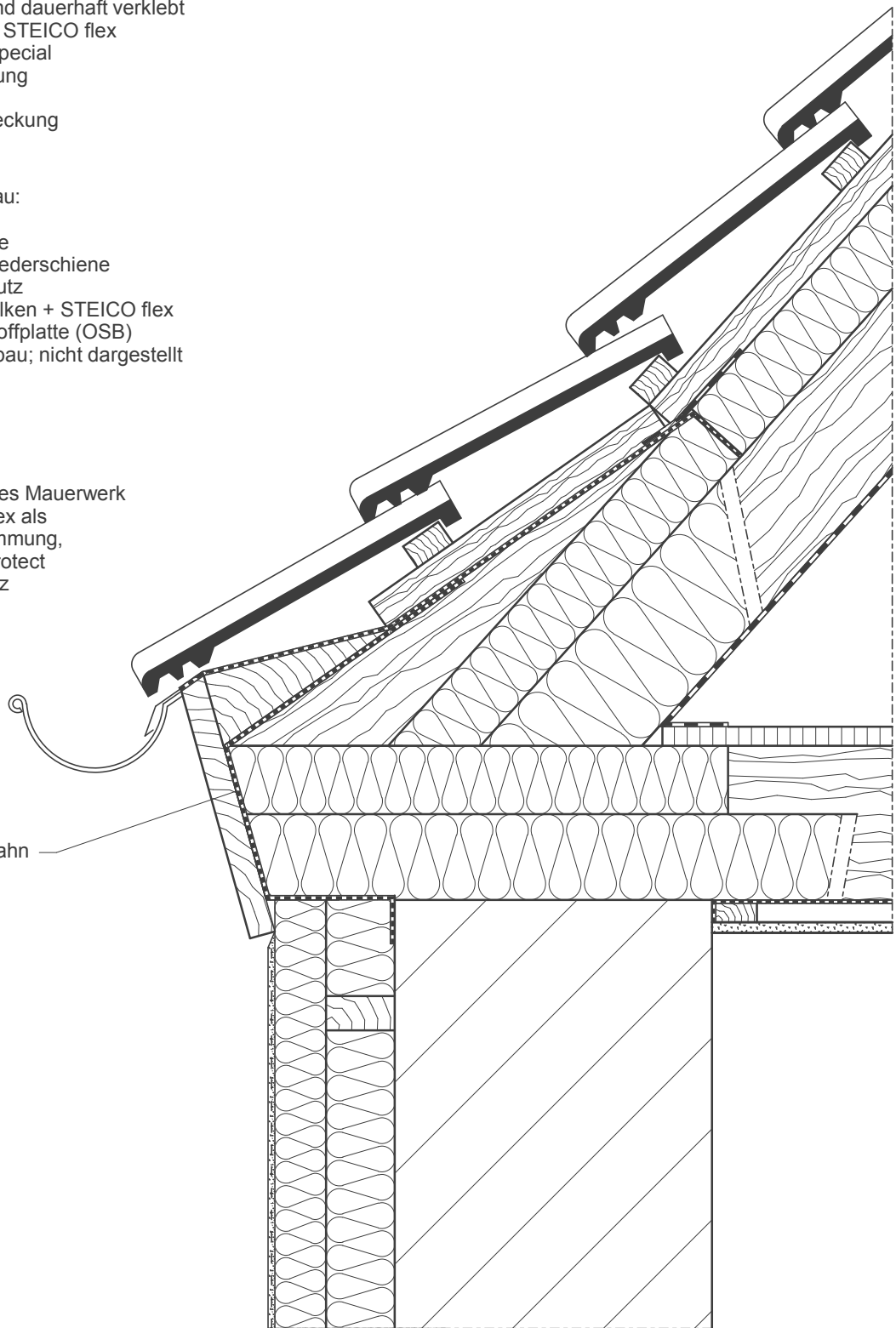
Deckenaufbau:

- GKB-Platte
- Lattung/ Federschiene
- Rieselschutz
- Deckenbalken + STEICO flex
- Holwerkstoffplatte (OSB)
- Bodenaufbau; nicht dargestellt

Wandaufbau:

- bestehendes Mauerwerk
- STEICO flex als Gefachdämmung, STEICO protect
- Systemputz

Unterspannbahn
sd < 0,2 m



Ausführung nach Statik

Traufe bei Sparrendach + Gesims (Sanierung) (1)

Detail Nr.:

MW-3-1-3

letzter Stand:

24-09-2007

Maßstab:

1 : 7,5

STEICO Aktiengesellschaft

STEICO
natürlich bauen & wohnen

Technik
Hans-Riedl-Strasse 21
DE-85622 Feldkirchen

Tel. +49 (0) 89 99 15 51 -0
Fax +49 (0) 89 99 15 51 - 97
Internet : www.steico.com

Dachaufbau:

- Innenbekleidung; steht frei (nicht dargestellt)
- Dampfbremse; im Anschlussbereich luftdicht und dauerhaft verklebt
- Sparren + STEICO flex
- STEICO special
- Konterlattung
- Lattung
- Dacheindeckung

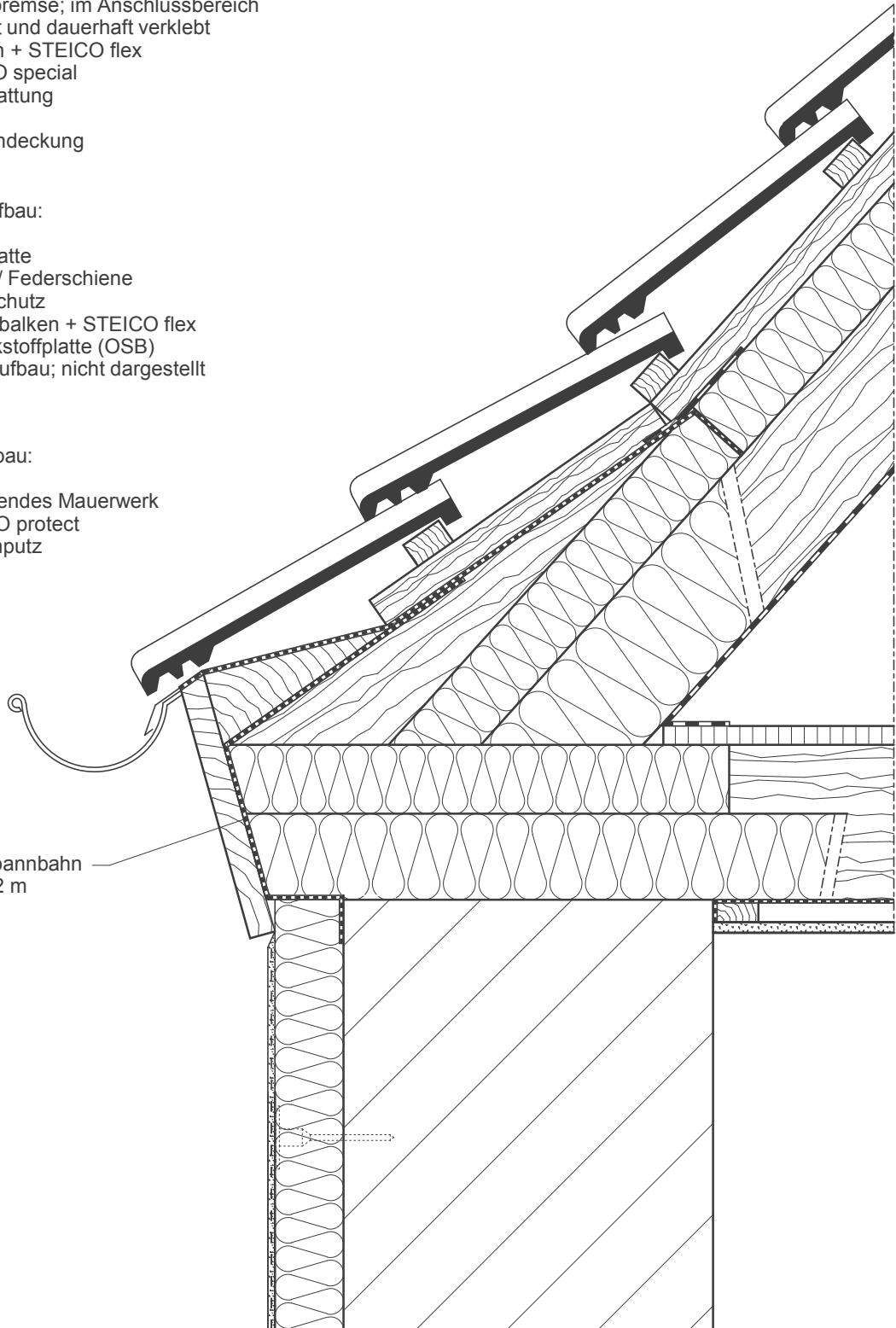
Deckenaufbau:

- GKB-Platte
- Lattung/ Federschiene
- Rieselschutz
- Deckenbalken + STEICO flex
- Holwerkstoffplatte (OSB)
- Bodenaufbau; nicht dargestellt

Wandaufbau:

- bestehendes Mauerwerk
- STEICO protect
- Systemputz

Unterspannbahn
sd < 0,2 m



Ausführung nach Statik

Traufe bei Sparrendach + Gesims (Sanierung) (2)

Detail Nr.: MW-3-1-4

letzter Stand: 24-09-2007

Maßstab:

1 : 7,5

STEICO Aktiengesellschaft

STEICO
natürlich bauen & wohnen

Technik
Hans-Riedl-Strasse 21
DE-85622 Feldkirchen

Tel. +49 (0) 89 99 15 51 -0
Fax +49 (0) 89 99 15 51 - 97
Internet : www.steico.com

Dachaufbau:

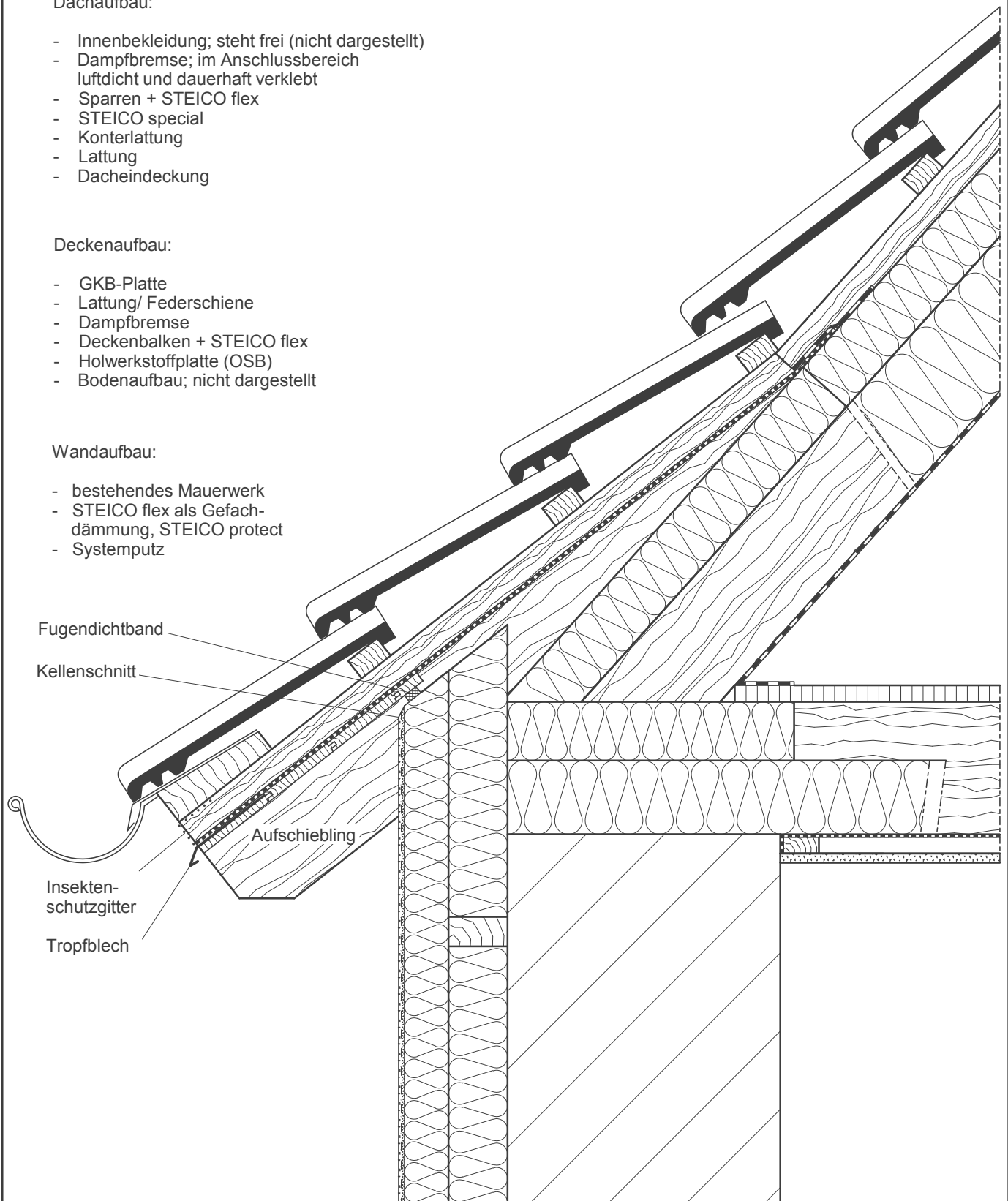
- Innenbekleidung; steht frei (nicht dargestellt)
- Dampfbremse; im Anschlussbereich luftdicht und dauerhaft verklebt
- Sparren + STEICO flex
- STEICO special
- Konterlattung
- Lattung
- Dacheindeckung

Deckenaufbau:

- GKB-Platte
- Lattung/ Federschiene
- Dampfbremse
- Deckenbalken + STEICO flex
- Holwerkstoffplatte (OSB)
- Bodenaufbau; nicht dargestellt

Wandaufbau:

- bestehendes Mauerwerk
- STEICO flex als Gefachdämmung, STEICO protect
- Systemputz



Ausführung nach Statik

Traufe Sparrendach + Sparrenkopf (Sanierung) (1)

Detail Nr.:

MW-3-1-5

letzter Stand:

24-09-2007

Maßstab:

1 : 7,5

STEICO Aktiengesellschaft

STEICO
natürlich bauen & wohnen

Technik
Hans-Riedl-Strasse 21
DE-85622 Feldkirchen

Tel. +49 (0) 89 99 15 51 - 0
Fax +49 (0) 89 99 15 51 - 97
Internet : www.steico.com

Dachaufbau:

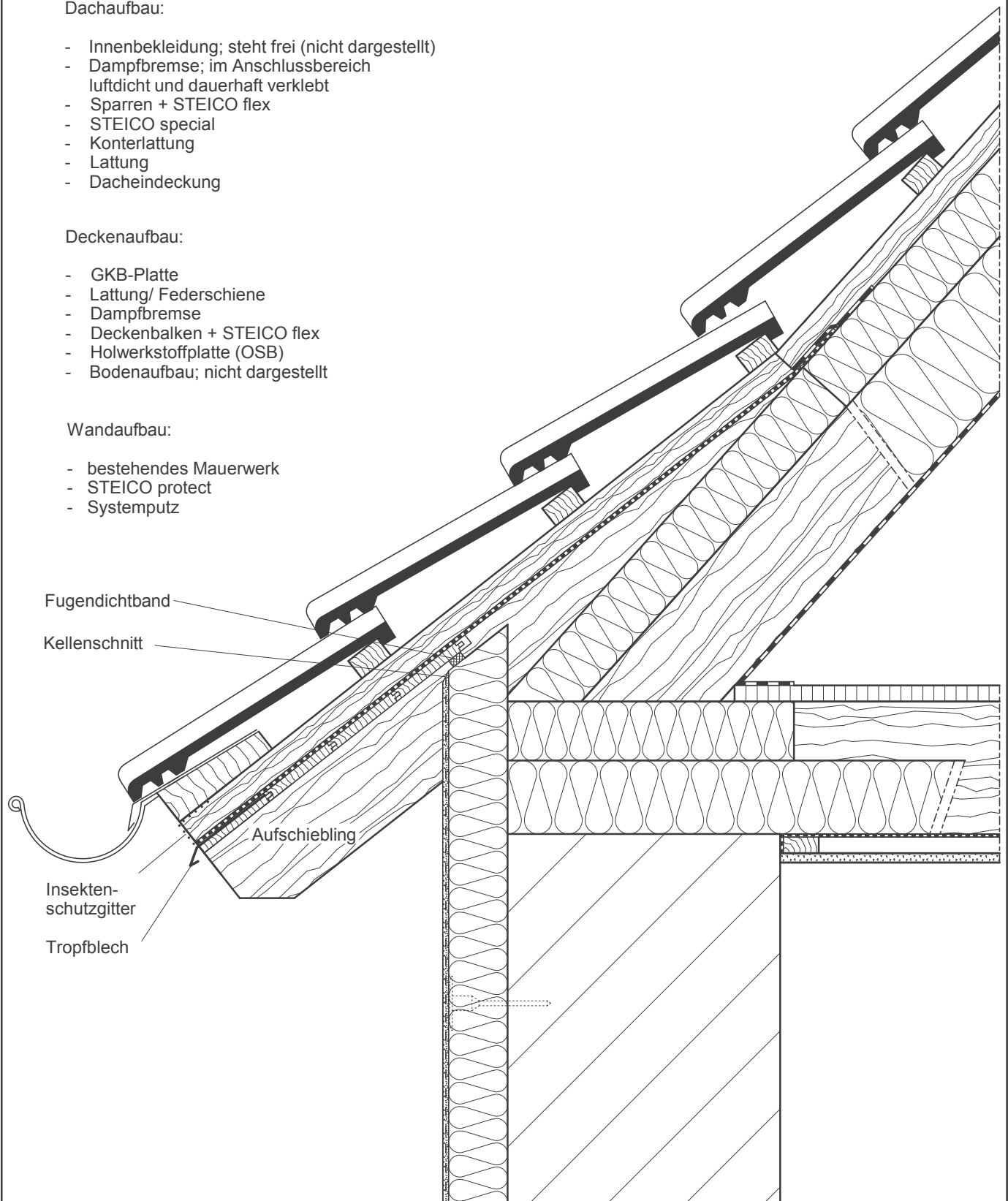
- Innenbekleidung; steht frei (nicht dargestellt)
- Dampfbremse; im Anschlussbereich luftdicht und dauerhaft verklebt
- Sparren + STEICO flex
- STEICO special
- Konterlattung
- Lattung
- Dacheindeckung

Deckenaufbau:

- GKB-Platte
- Lattung/ Federschiene
- Dampfbremse
- Deckenbalken + STEICO flex
- Holwerkstoffplatte (OSB)
- Bodenaufbau; nicht dargestellt

Wandaufbau:

- bestehendes Mauerwerk
- STEICO protect
- Systemputz



Ausführung nach Statik

Traufe Sparrendach + Sparrenkopf (Sanierung) (2)

Detail Nr.: MW-3-1-6

letzter Stand: 24-09-2007

Maßstab:

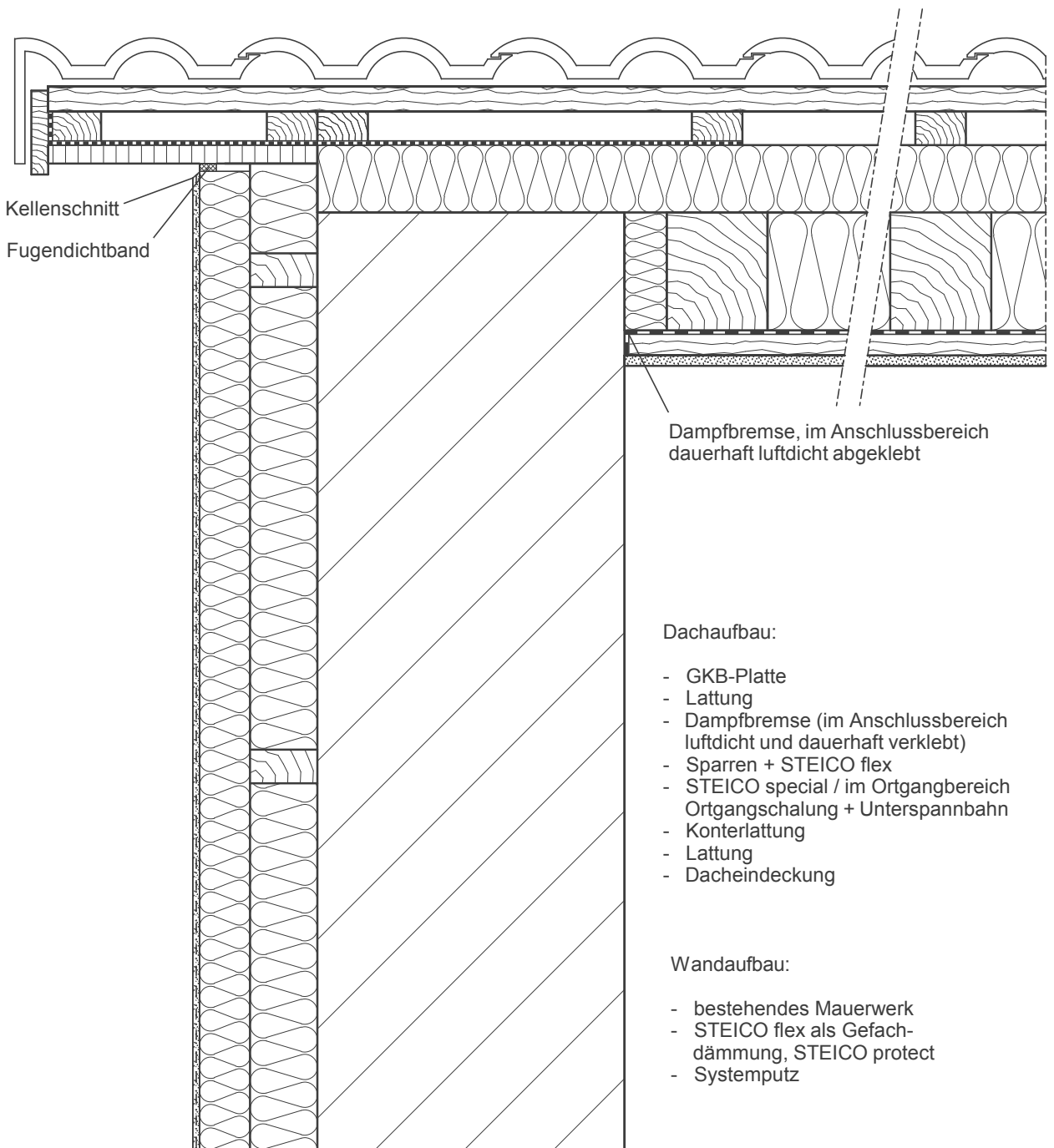
1 : 7,5

STEICO Aktiengesellschaft

STEICO
natürlich bauen & wohnen

Technik
Hans-Riedl-Strasse 21
DE-85622 Feldkirchen

Tel. +49 (0) 89 99 15 51 -0
Fax +49 (0) 89 99 15 51 - 97
Internet : www.steico.com



Ausführung gemäß Statik

Ortgang (Dachsanierung) (1)

Detail Nr.:

MW-3-2-1

letzter Stand:

11-12-2007

Maßstab:

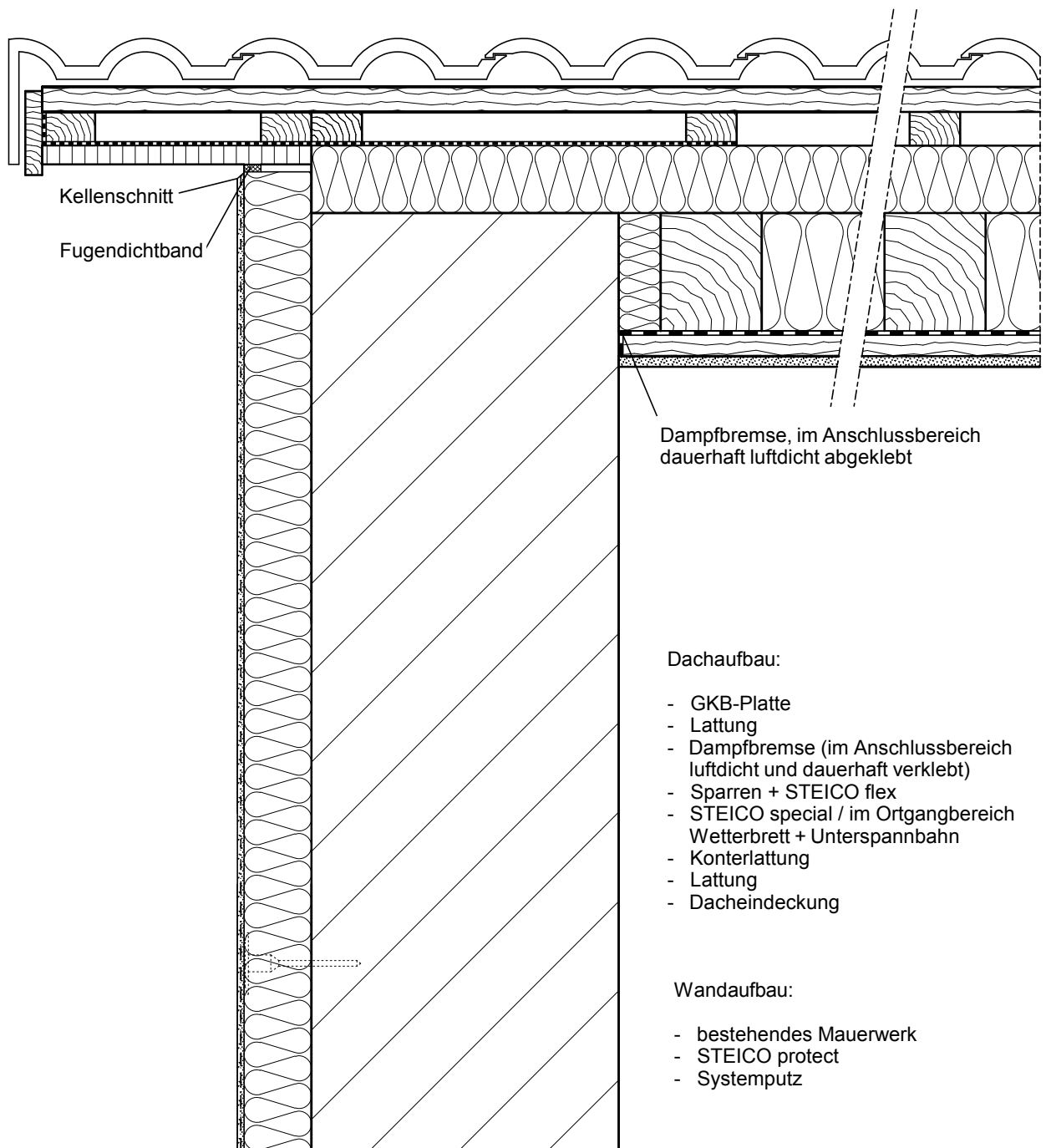
1 : 7,5

STEICO Aktiengesellschaft

STEICO
natürlich bauen & wohnen

Technik
Hans-Riedl-Strasse 21
DE-85622 Feldkirchen

Tel. +49 (0) 89 99 15 51 -0
Fax +49 (0) 89 99 15 51 - 97
Internet : www.steico.com



Dampfbremse, im Anschlussbereich
dauerhaft luftdicht abgeklebt

Dachaufbau:

- GKB-Platte
- Lattung
- Dampfbremse (im Anschlussbereich luftdicht und dauerhaft verklebt)
- Sparren + STEICO flex
- STEICO special / im Ortgangbereich
- Wetterbrett + Unterspannbahn
- Konterlattung
- Lattung
- Dacheindeckung

Wandaufbau:

- bestehendes Mauerwerk
- STEICO protect
- Systemputz

Ausführung gemäß Statik

Ortgang (Dachsanierung) (2)

Detail Nr.:

MW-3-2-2

letzter Stand:

11-12-2007

Maßstab:

1 : 7,5

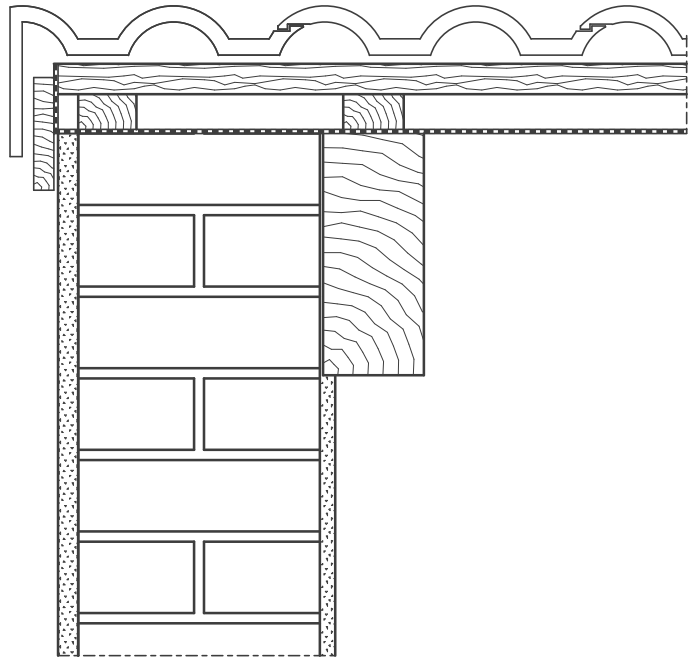
STEICO Aktiengesellschaft

STEICO
natürlich bauen & wohnen

Technik
Hans-Riedl-Strasse 21
DE-85622 Feldkirchen

Tel. +49 (0) 89 99 15 51 -0
Fax +49 (0) 89 99 15 51 - 97
Internet : www.steico.com

VORHER

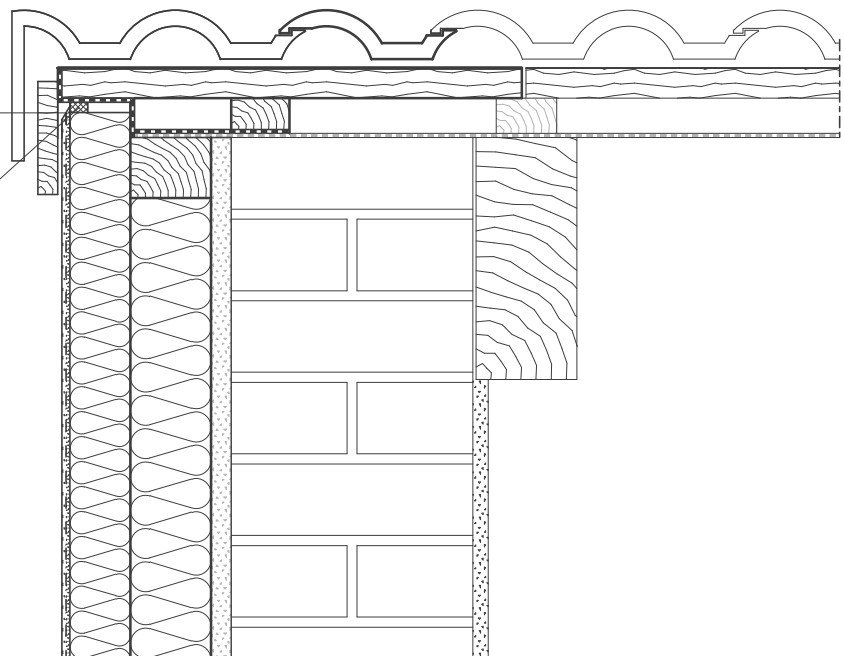


Deckbreite um 1/2 Ziegel verlängert

NACHHER

Kellenschnitt

Fugendichtband



Wandaufbau:

- bestehendes Mauerwerk
- Rahmenwerk vertikal / STEICO Gefachdämmung
- STEICO protect
- Systemputz

Ausführung gemäß Statik

Ortgang, vorher - nachher (Sanierung Fassade)

Detail Nr.:

MW-3-2-3

letzter Stand:

03-12-2007

Maßstab:

1 : 7,5

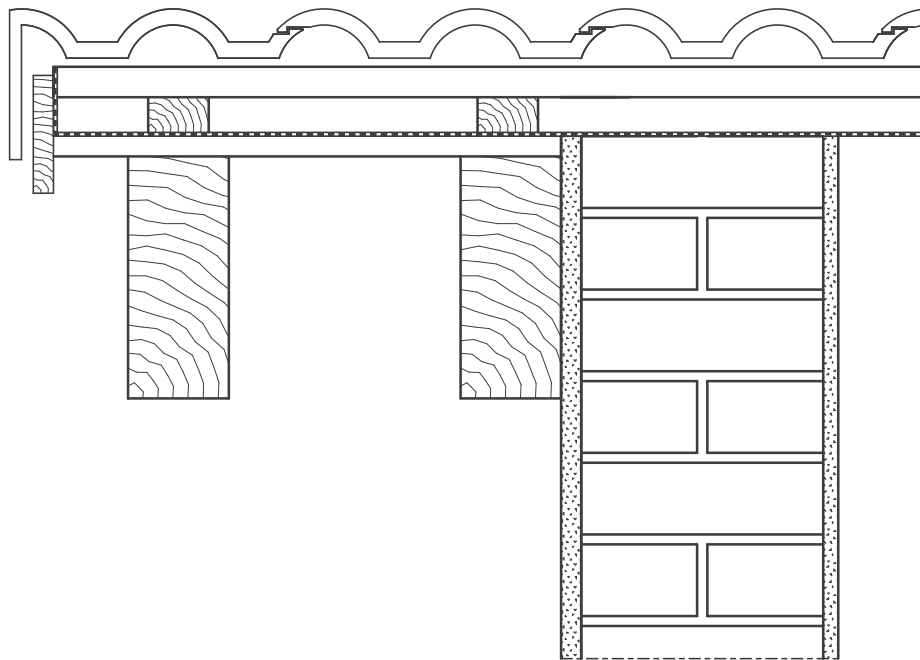
STEICO Aktiengesellschaft

STEICO
natürlich bauen & wohnen

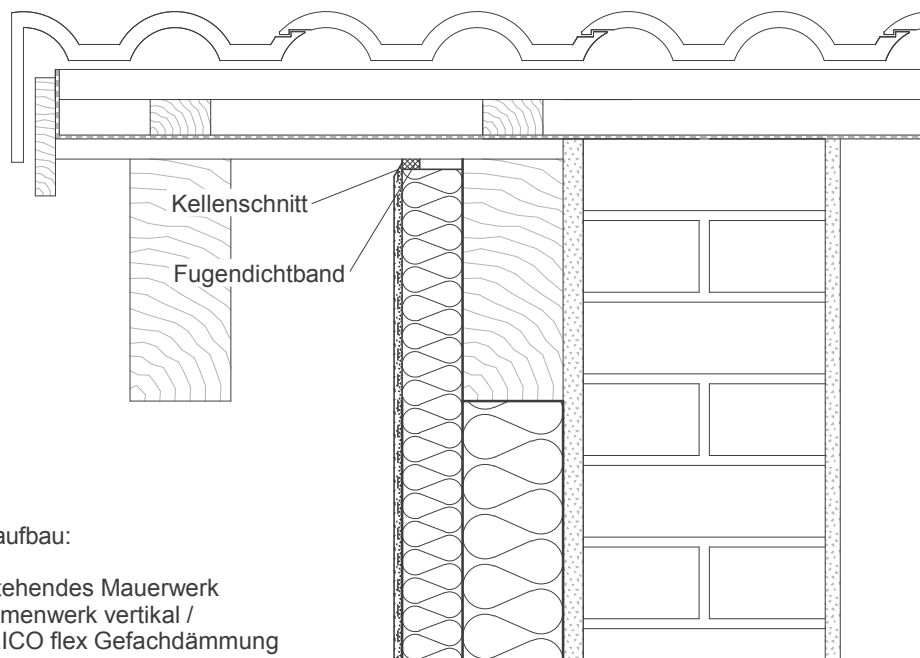
Technik
Hans-Riedl-Strasse 21
DE-85622 Feldkirchen

Tel. +49 (0) 89 99 15 51 -0
Fax +49 (0) 89 99 15 51 - 97
Internet : www.steico.com

VORHER



NACHHER



Wandaufbau:

- bestehendes Mauerwerk
- Rahmenwerk vertikal / STEICO flex Gefachdämmung
- STEICO protect
- Systemputz

Ausführung gemäß Statik

Ortgang mit Flugsparren, vorher - nachher (Fassade 1)

Detail Nr.:

MW-3-2-4

letzter Stand:

03-12-2007

Maßstab:

1 : 7,5

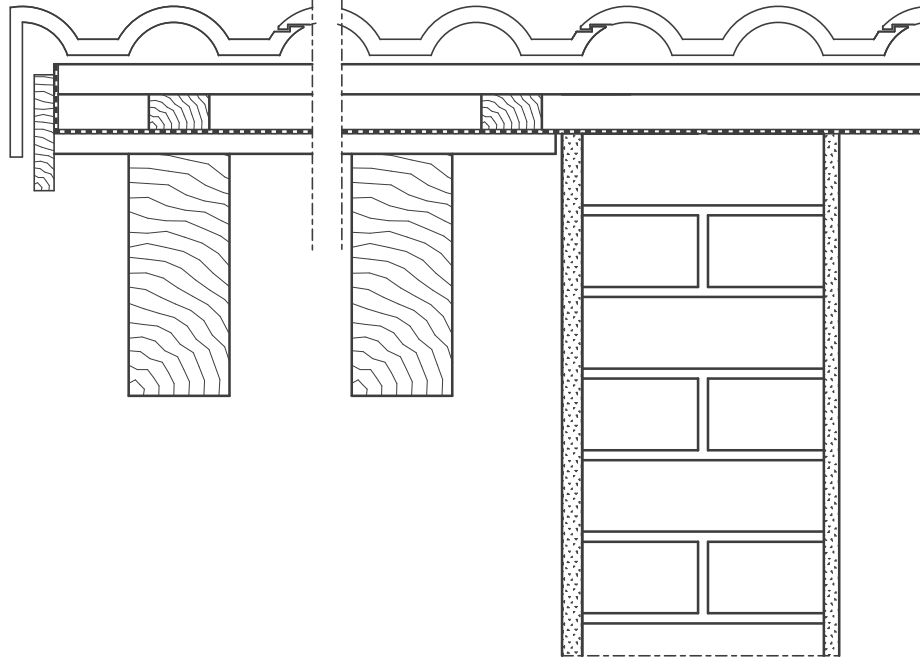
STEICO Aktiengesellschaft

STEICO
natürlich bauen & wohnen

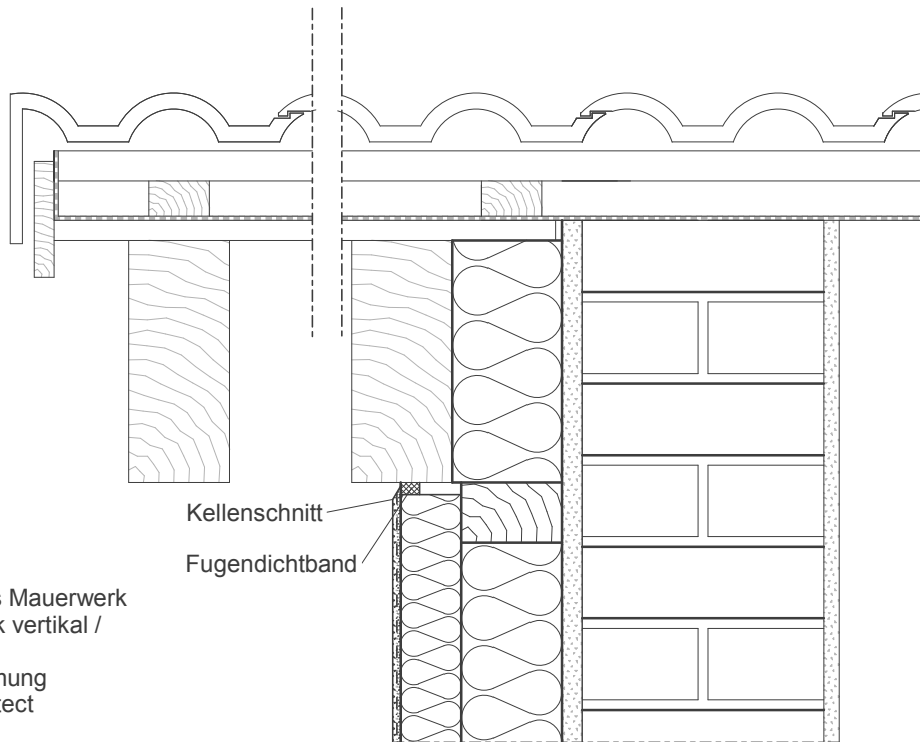
Technik
Hans-Riedl-Strasse 21
DE-85622 Feldkirchen

Tel. +49 (0) 89 99 15 51 -0
Fax +49 (0) 89 99 15 51 - 97
Internet : www.steico.com

VORHER



NACHHER



Wandaufbau:

- bestehendes Mauerwerk
- Rahmenwerk vertikal / STEICO flex Gefachdämmung
- STEICO protect
- Systemputz

Kellenschnitt
Fugendichtband

Ausführung gemäß Statik

Ortgang mit Flugsparren, vorher - nachher (Fassade 2)

Detail Nr.:

MW-3-2-5

letzter Stand:

03-12-2007

Maßstab:

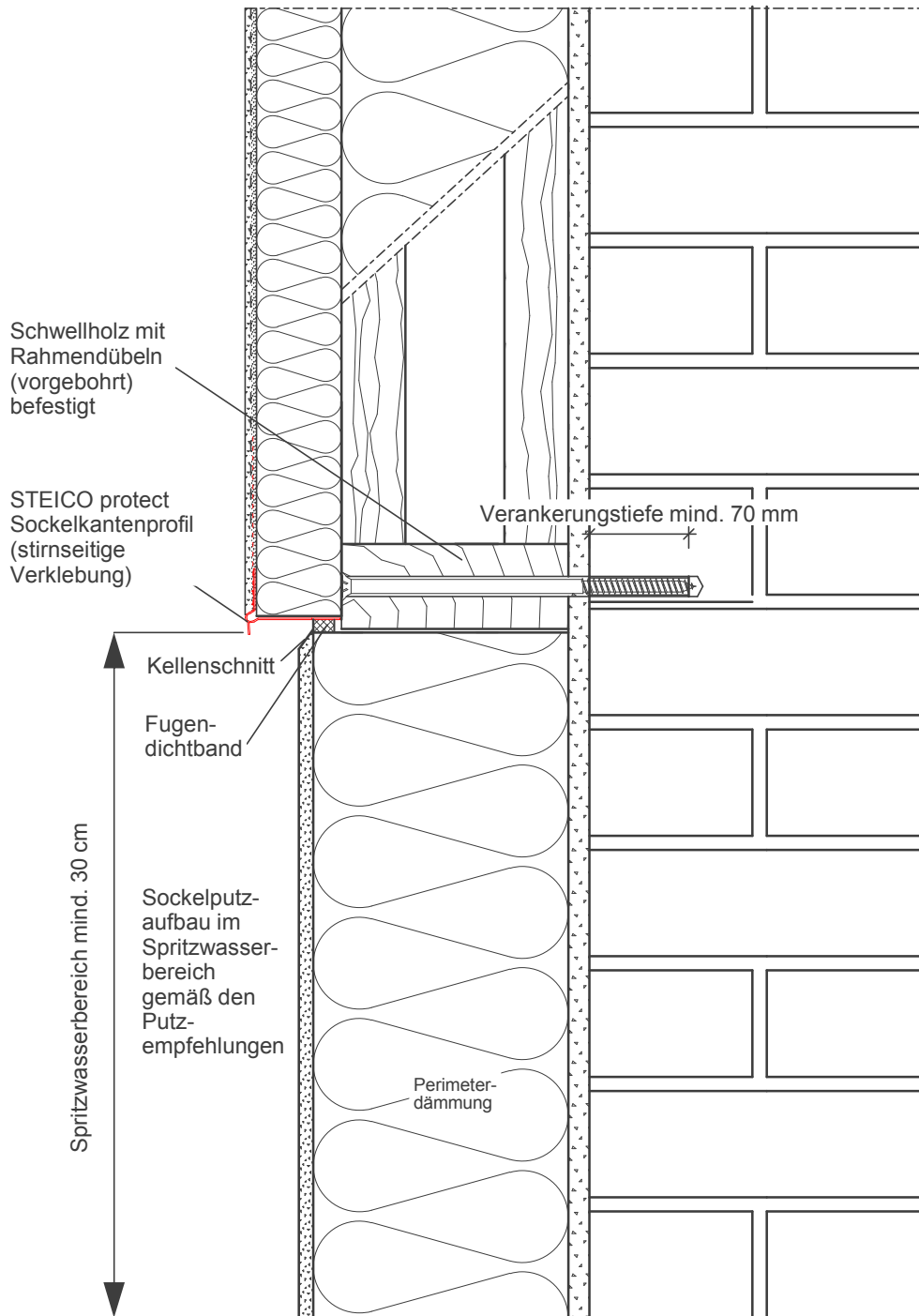
1 : 7,5

STEICO Aktiengesellschaft

STEICO
natürlich bauen & wohnen

Technik
Hans-Riedl-Strasse 21
DE-85622 Feldkirchen

Tel. +49 (0) 89 99 15 51 -0
Fax +49 (0) 89 99 15 51 - 97
Internet : www.steico.com



Wandaufbau:

- Innenbekleidung nicht dargestellt
- Mauerwerk
- STEICOWall / STEICOflex
- STEICO protect
- Systemputz

Ausführung gemäß Statik

Sockel, spritzwasserfrei (STEICOWall)

Detail Nr.: SH-1-1-1

letzter Stand: 03-12-2007

Maßstab:

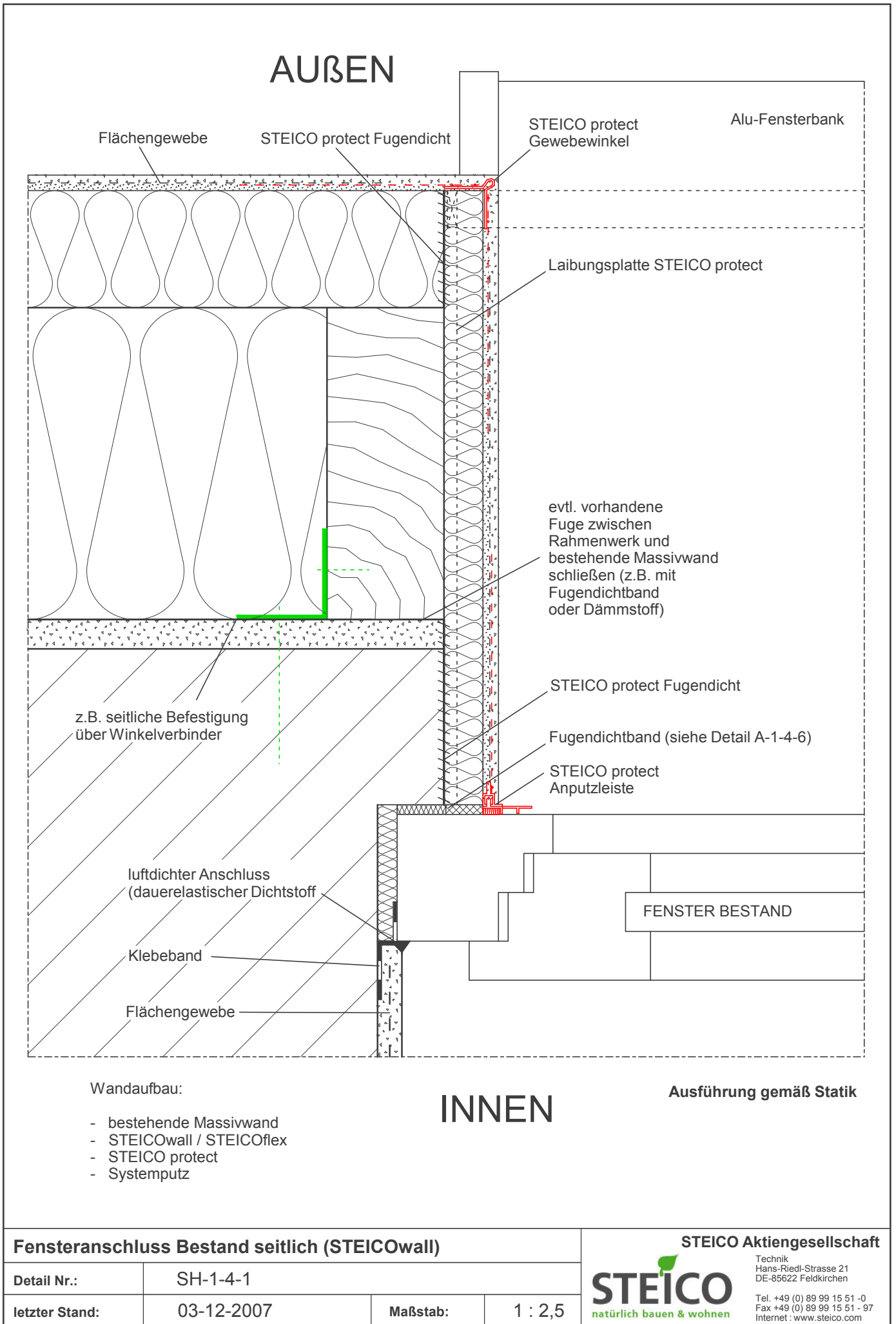
1 : 5

STEICO Aktiengesellschaft

STEICO
natürlich bauen & wohnen

Technik
Hans-Riedl-Strasse 21
DE-85622 Feldkirchen

Tel. +49 (0) 89 99 15 51 -0
Fax +49 (0) 89 99 15 51 - 97
Internet : www.steico.com



AUßEN

Flächengewebe

STEICO protect Fugendicht

STEICO protect Gewebewinkel

Alu-Fensterbank

Laibungsplatte STEICO protect

evtl. vorhandene Fuge zwischen Rahmenwerk und bestehende Massivwand schließen (z.B. mit Fugendichtband oder Dämmstoff)

z.B. seitliche Befestigung über Winkelverbinder

STEICO protect Fugendicht

Fugendichtband (siehe Detail A-1-4-6)

STEICO protect Anputzleiste

luftdichter Anschluss (dauerelastischer Dichtstoff)

FENSTER BESTAND

Klebeband

Flächengewebe

Wandaufbau:

INNEN

Ausführung gemäß Statik

- bestehende Massivwand
- STEICOWall / STEICOflex
- STEICO protect
- Systemputz

Fensteranschluss Bestand seitlich (STEICOWall)

Detail Nr.:

SH-1-4-1

letzter Stand:

03-12-2007

Maßstab:

1 : 2,5

STEICO Aktiengesellschaft

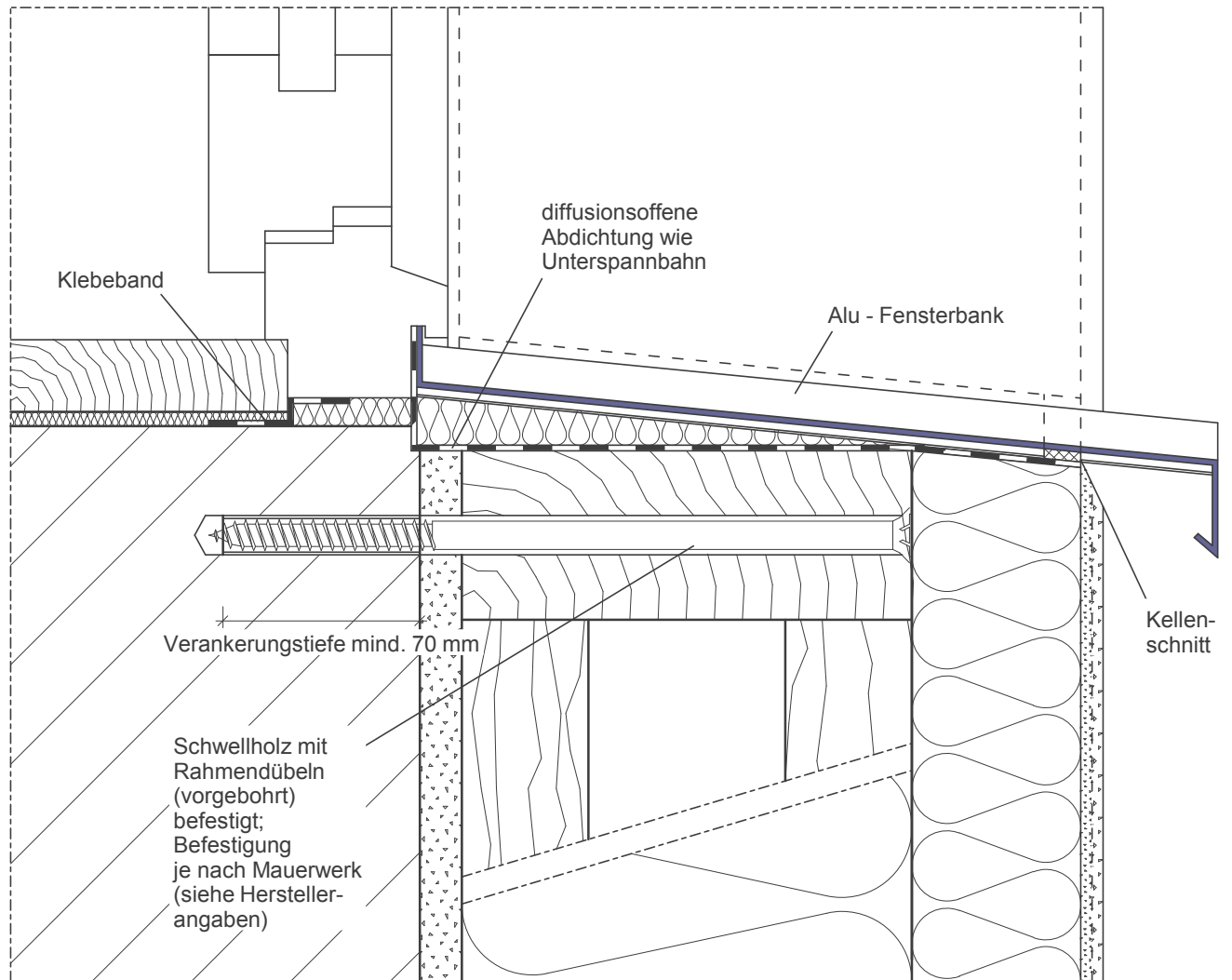
STEICO
natürlich bauen & wohnen

Technik
Hans-Riedl-Strasse 21
DE-85622 Feldkirchen

Tel. +49 (0) 89 99 15 51 -0
Fax +49 (0) 89 99 15 51 - 97
Internet : www.steico.com

INNEN

AUßEN



Wandaufbau:

- Mauerwerk
- STEICOWall / STEICOflex
- STEICO protect
- Systemputz

Ausführung gemäß Statik

Fensteranschluss unten mit Alu Fensterbank (STEICOWall)

Detail Nr.:

SH-1-4-2

letzter Stand:

03-12-2007

Maßstab:

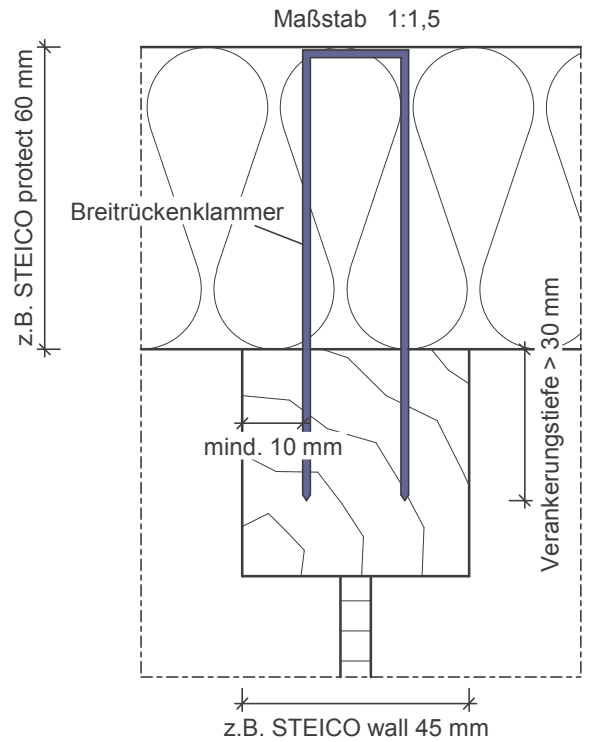
1 : 2,5

STEICO
natürlich bauen & wohnen

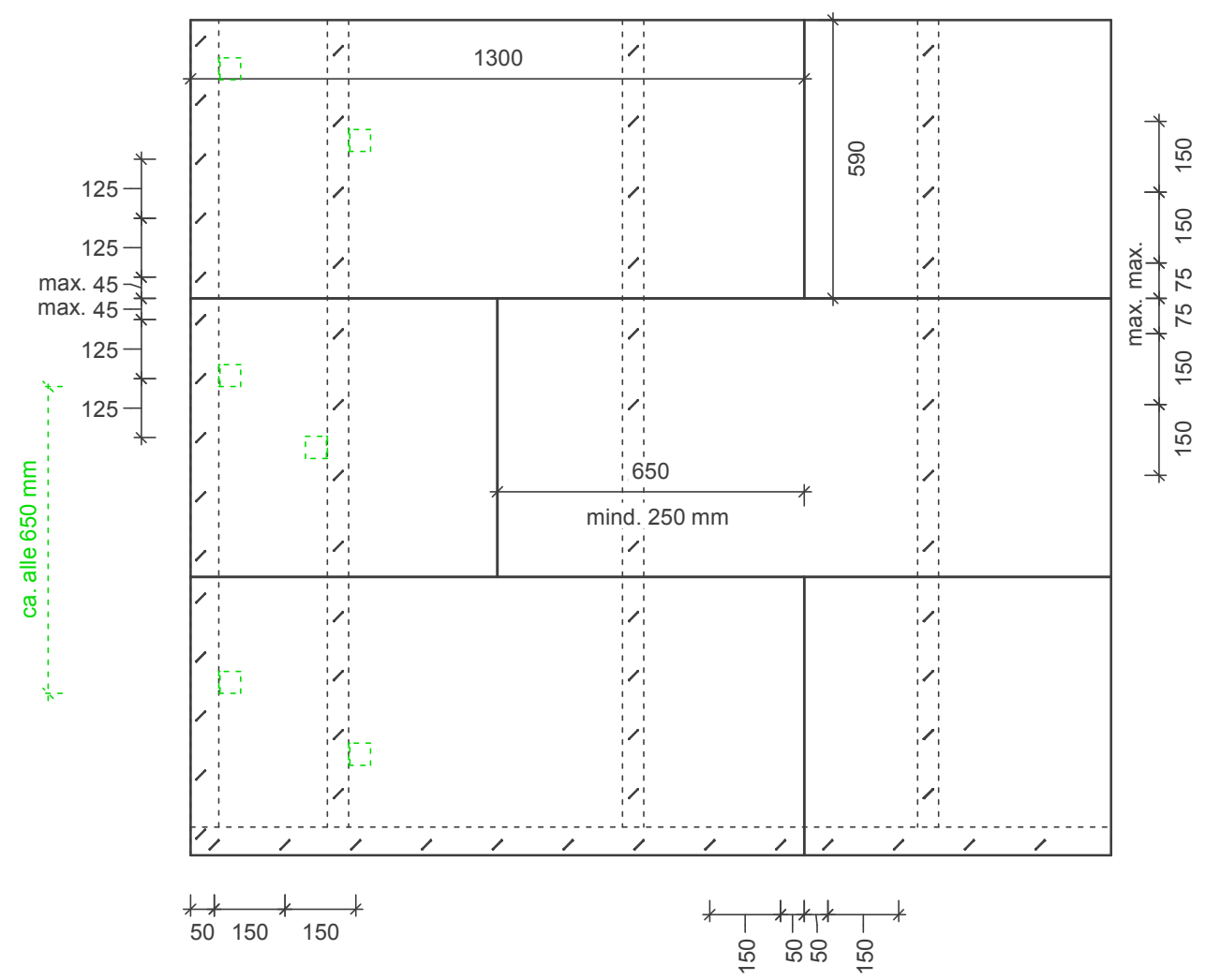
STEICO Aktiengesellschaft

Technik
Hans-Riedl-Strasse 21
DE-85622 Feldkirchen

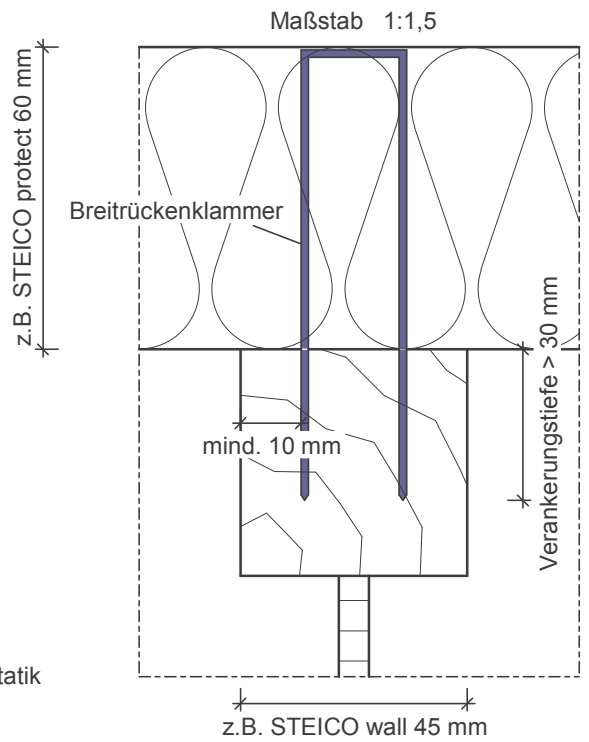
Tel. +49 (0) 89 99 15 51 -0
Fax +49 (0) 89 99 15 51 - 97
Internet : www.steico.com



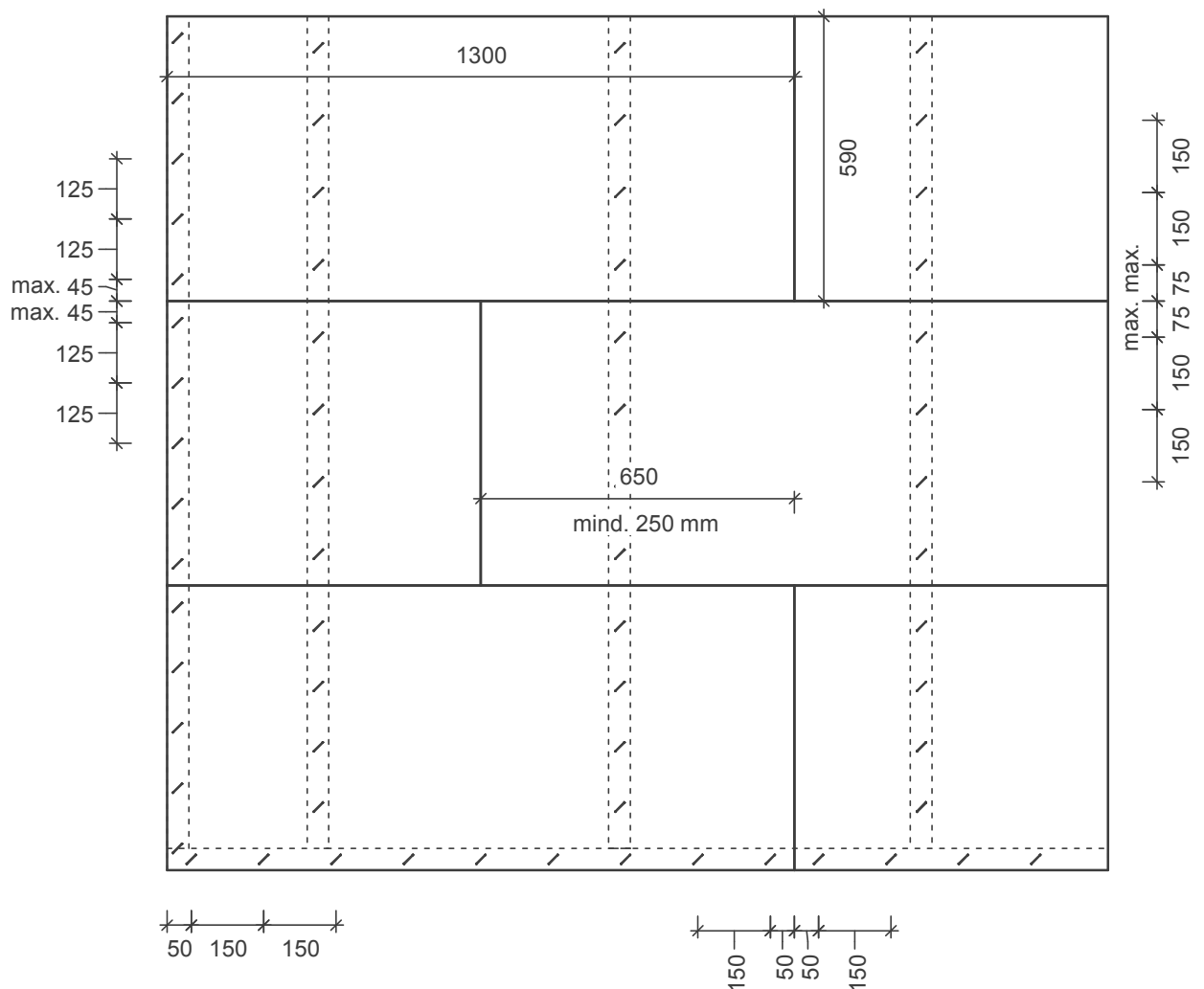
z.B. Befestigung über Winkelverbinder



Ansicht hochgedämmt (STEICOWall)				STEICO Aktiengesellschaft	
Detail Nr.:	SH-1-7-1			STEICO natürlich bauen & wohnen	Technik Hans-Riedl-Strasse 21 DE-85622 Feldkirchen
letzter Stand:	11-12-2007	Maßstab:	1 : 15		Tel. +49 (0) 89 99 15 51 -0 Fax +49 (0) 89 99 15 51 - 97 Internet : www.steico.com



Ausführung Befestigung gemäß Statik



Klammerbild 1.300 x 590

Detail Nr.: b-1-7-1

letzter Stand: 11-12-2007

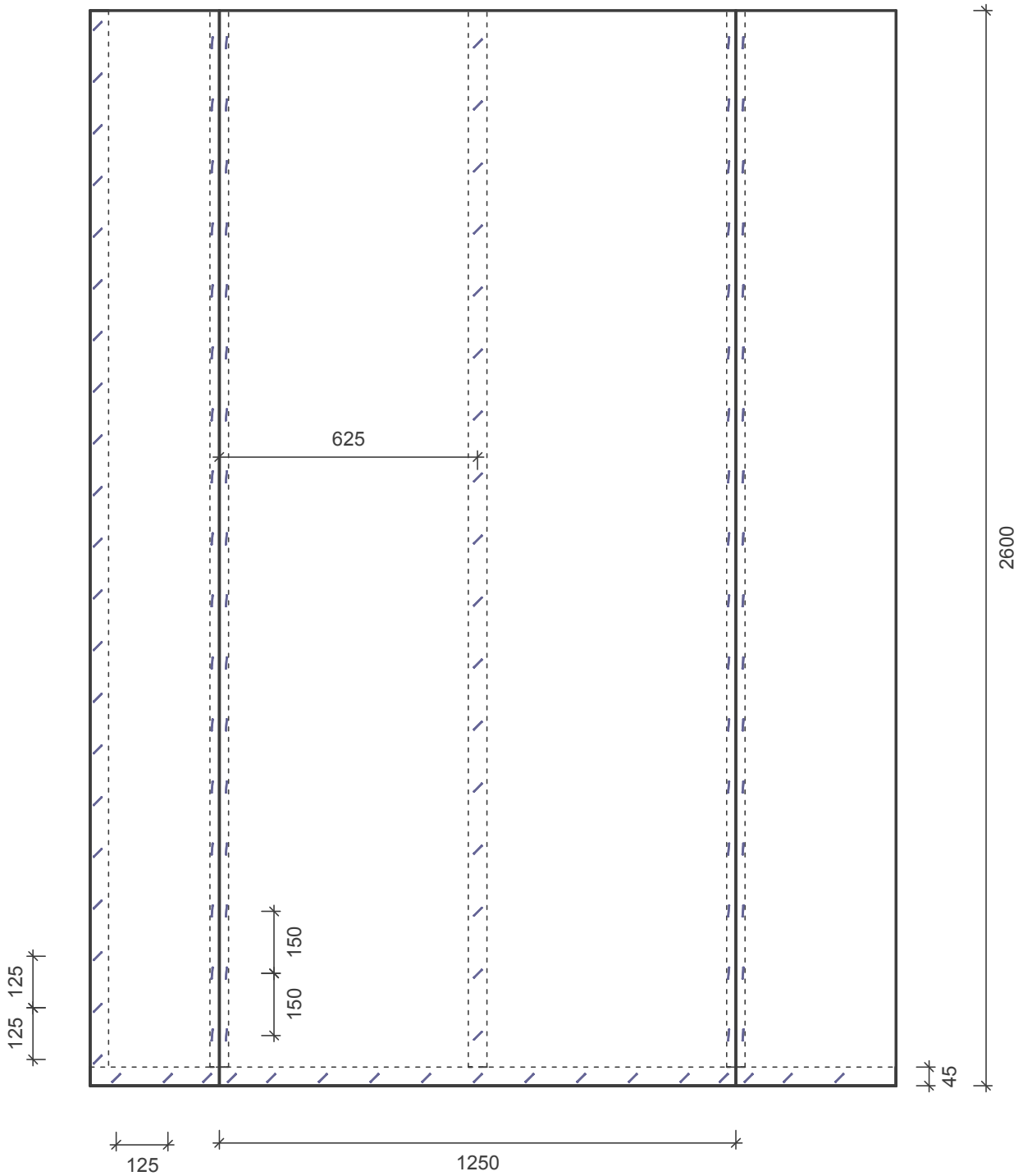
Maßstab: 1 : 15

STEICO Aktiengesellschaft

Technik
Hans-Riedl-Strasse 21
DE-85622 Feldkirchen

STEICO
natürlich bauen & wohnen

Tel. +49 (0) 89 99 15 51 -0
Fax +49 (0) 89 99 15 51 - 97
Internet : www.steico.com



Ausführung Befestigung gemäß Statik

Klammerbild 2.600 x 1.250

Detail Nr.:

b-1-7-2

letzter Stand:

15-11-2007

Maßstab:

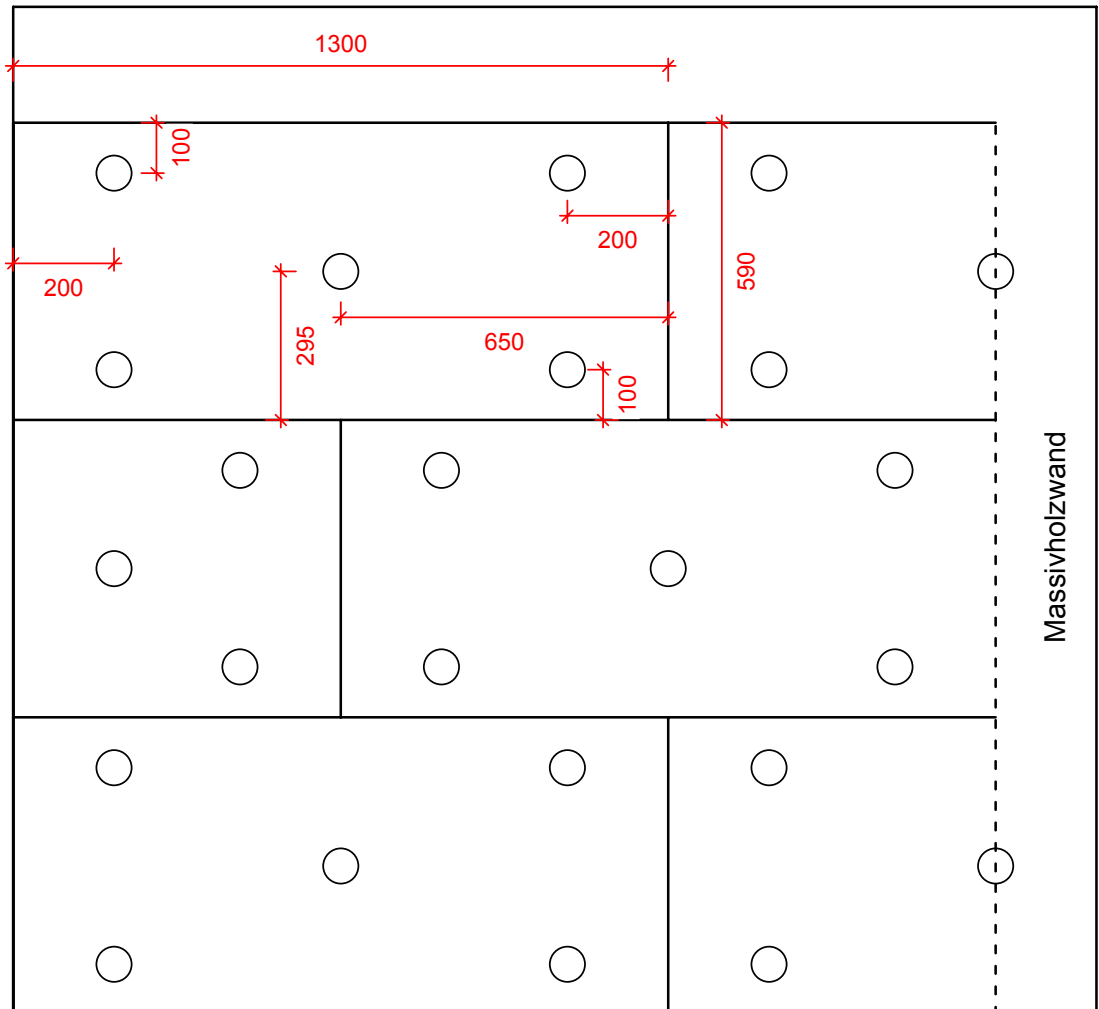
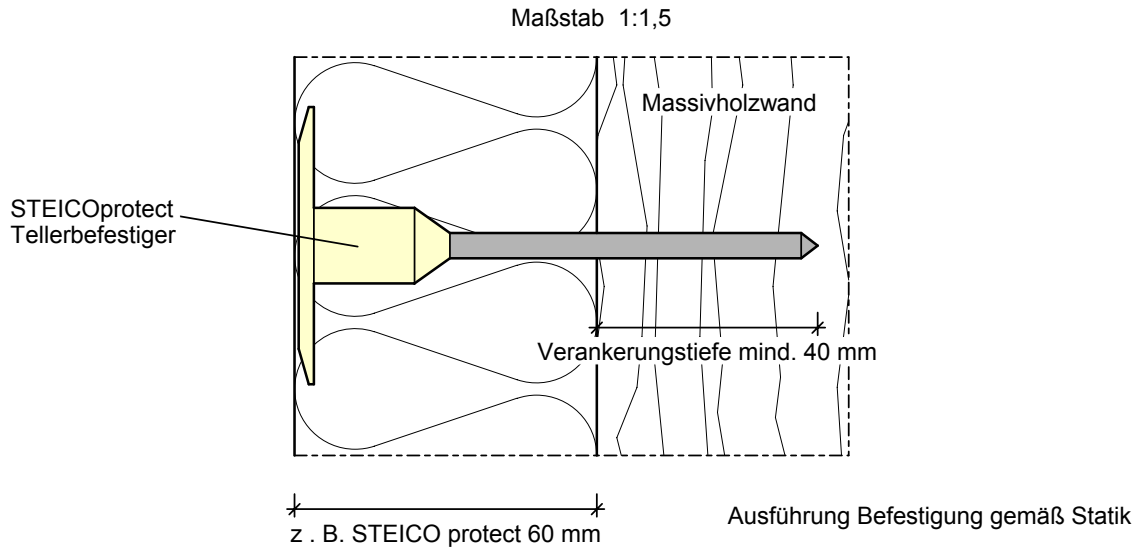
1 : 15



STEICO Aktiengesellschaft

Technik
Hans-Riedl-Strasse 21
DE-85622 Feldkirchen

Tel. +49 (0) 89 99 15 51 -0
Fax +49 (0) 89 99 15 51 - 97
Internet : www.steico.com



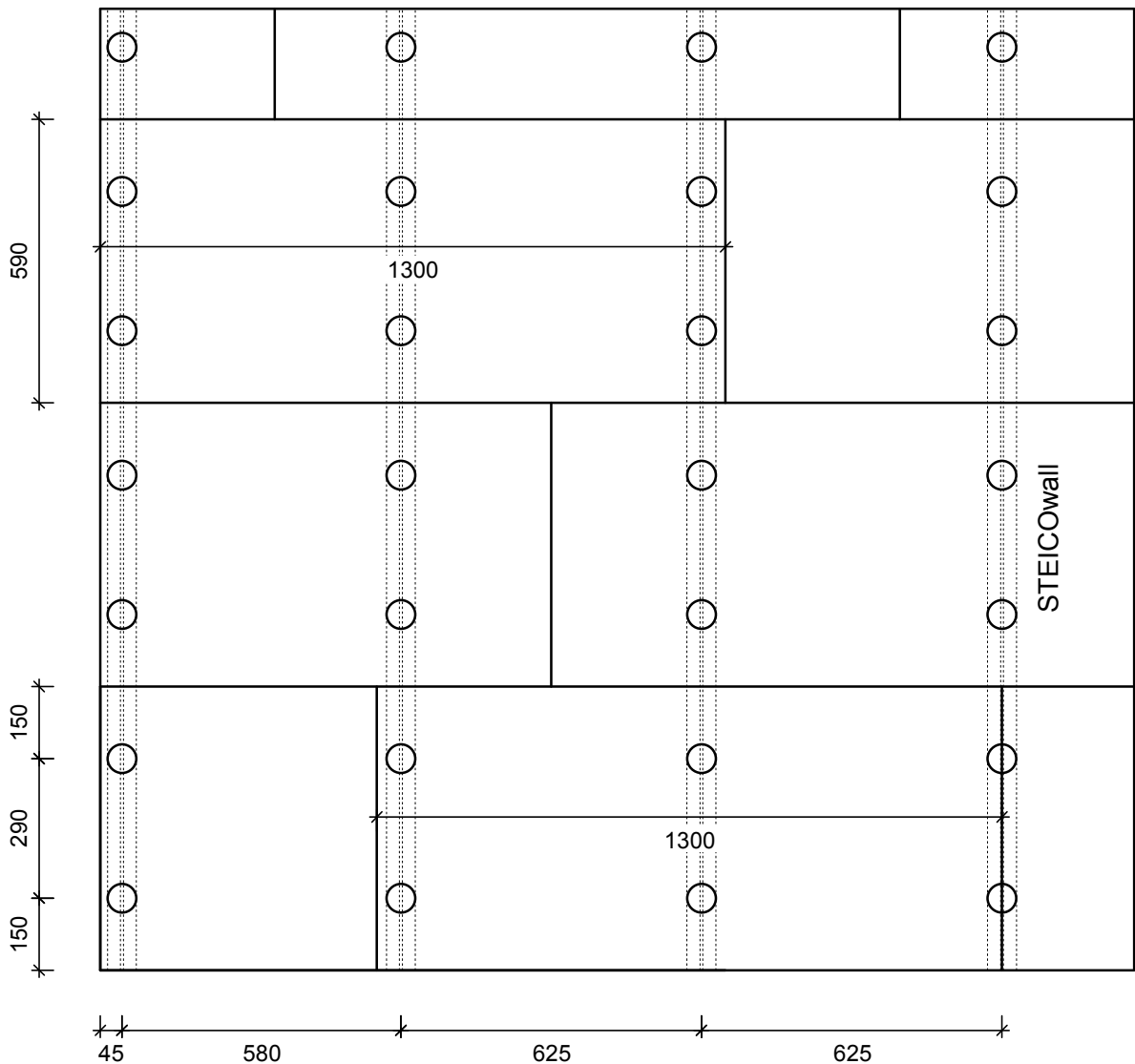
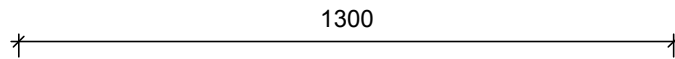
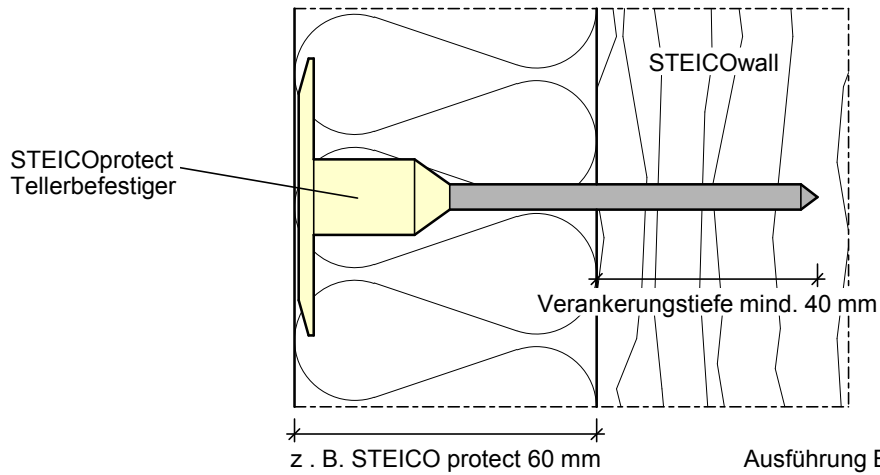
Anordnung für Tellerbefestiger - flächige Befestigung

Detail Nr.: b-1-7-3

letzter Stand: 01-09-2008

Maßstab: 1 : 15

Maßstab 1:1,5



Anordnung für Tellerbefestiger - an Träger befestigt

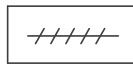
Detail Nr.: b-1-7-4

letzter Stand: 11-12-2007

Maßstab: 1 : 15

STEICO Aktiengesellschaft
 Technik
 Hans-Riedl-Strasse 21
 DE-85622 Feldkirchen
 Tel. +49 (0) 89 99 15 51 - 0
 Fax +49 (0) 89 99 15 51 - 97
 Internet : www.steico.com

STEICO
 natürlich bauen & wohnen



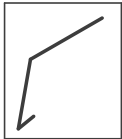
Fugendicht =
STEICO protect Fugendicht



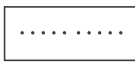
kraftschlüssige
Verbindung



zug- und druckfeste
Verbindung



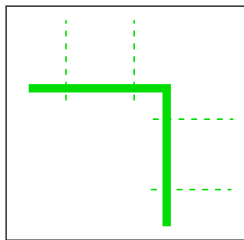
Tropfblech



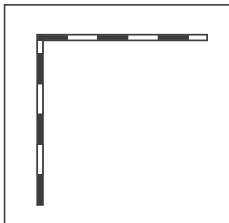
Insektenschutzgitter



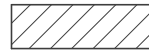
Breitrückenkammer



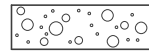
Schubverankerung über
Winkelverbinder



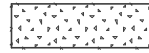
Abklebung Fuge zwischen
Holzwerkstoffplatten
mit Dampfbremstreifen
als dauerhaft
luftdichter Abschluss



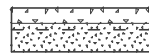
Mauerwerk



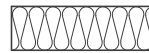
Kies, Schotter



Putz, GKB-Platte



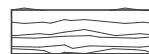
Systemputz (bestehend aus Armierungsmasse,
Armierungsgewebe, Oberputz)



Dämmung: z.B. STEICO protect



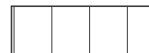
Beton bewehrt



Holzseitenfläche



Holzstirnseite



STEICO rim



Holzwerkstoffplatte z. B. OSB



Abdichtung z.B. Fugendichtband



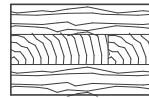
Abdichtung diffusionsoffen
Unterspannbahn



Abdichtung diffusionsoffen + -hemmend
Dampfbremse



Abdichtung diffusionsdicht
Dampfsperre



Massivholzsystem



breite Volllinie

- sichtbare Kante, Rändel



schmale Volllinie

- Maßlinie, Hilfslinie, Lichtkante, Schraffur, Projektionslinie, Biegekante



Strichlinie

- verdeckte Kanten



Strichpunktlinie

- Schnittebene, Symmetrielinie, Bewegungslinie

Zeichenerklärung 1

Detail Nr.:

-

letzter Stand:

04-12-2007

Maßstab:

-

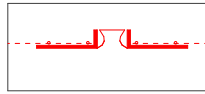
STEICO Aktiengesellschaft

STEICO
natürlich bauen & wohnen

Technik
Hans-Riedl-Strasse 21
DE-85622 Feldkirchen

Tel. +49 (0) 89 99 15 51 -0
Fax +49 (0) 89 99 15 51 - 97
Internet : www.steico.com

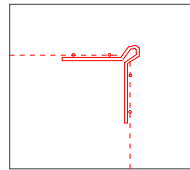
10 mm bis 20 mm
dehnbar



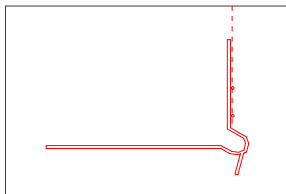
Dehnfugenprofil = STEICO protect Fugenprofil



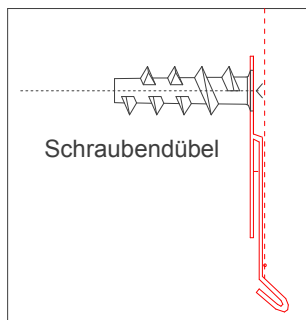
Abschlussprofil = STEICO protect Putzabschlussprofil
(Abschluss von Deckputzen auf Gewebeteil)



Gewebeeckwinkel = STEICO protect Gewebewinkel

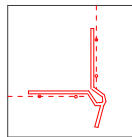


Sockelschiene = STEICO protect Sockelkantenprofil
(stirnseitige Verklebung)

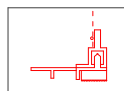


Schraubendübel

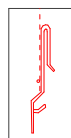
Blechanschlussprofil = STEICO protect
Blechanschlussprofil (Verklebung)



Tropfkantenprofil = STEICO protect Tropfkantenprofil



Anputzleiste = STEICO protect Anputzleiste
(komplizierter Fensterabschluss Bewegung in
2 Richtungen)



Sockelblechanschlussprofil = STEICO protect
Sockelblechanschlussprofil

Zeichenerklärung 2

Detail Nr.:

-

letzter Stand:

04-12-2007

Maßstab:

-

STEICO Aktiengesellschaft

STEICO
natürlich bauen & wohnen

Technik
Hans-Riedl-Strasse 21
DE-85622 Feldkirchen

Tel. +49 (0) 89 99 15 51 -0
Fax +49 (0) 89 99 15 51 - 97
Internet : www.steico.com

Aufschlüsselung der Detailnummern

1. Ebene: Bauart

A	Anschlussdetail
PH	Passivhaus
MH	Massivholzwand
MW	Mauerwerk
FW	Fachwerk
B	Befestigung
SH	Sanierung hochgedämmt

2. Ebene: Bauteillage

1	Wand
2	Decke
3	Dach

3. Ebene: Bauteillage detailliert

1 Wand:	1	Sockel
	2	Außenwand
	3	Balkonaustritt
	4	Fensteranschluss
	5	Fensteranschluss Rollladen
	6	Gefachebene
	7	Ansicht Befestigung
2 Decke:	1	Geschossdeckenanschluss
3 Dach:	1	Traufe
	2	Ortgang
	3	Pultdachabschluss
	4	Gaubenwange

4. Ebene: Variante der detaillierten Bauteillage

1 Wand / 2 Außenwand:	1	Außenwandaußenecke
	2	Außenwandinnenecke
	3	Außenwandfläche
	4	Gebäudetrennwand
	5	T - Stoss